

I principali presupposti per svolgere la carica di delegato upi alla sicurezza

Per svolgere la loro attività i delegati upi alla sicurezza devono disporre di capacità e nozioni particolari, oltre che delle necessarie risorse. Devono essere selezionati accuratamente e formati in modo mirato. Devono inoltre essere credibili e aperti nei confronti degli aspetti di sicurezza. I corsi base e di perfezionamento dell'upi forniscono ai delegati le competenze specifiche per il loro lavoro.

La persona ideale

è

- interessata a collaborare attivamente alla prevenzione infortuni
- comunicativa
- affidabile
- tenace

ha

- tatto
- dialettica

conosce

- i processi operativi nel comune
- gli impianti e gli edifici comunali

Un buon coinvolgimento nel comune è decisivo per una buona riuscita

Affinché i delegati upi alla sicurezza possano svolgere in modo ottimale la loro funzione, è importante che siano integrati nella collaborazione tra autorità, commissioni e popolazione e che dispongano della necessaria competenza specialistica in materia di sicurezza di costruzione.

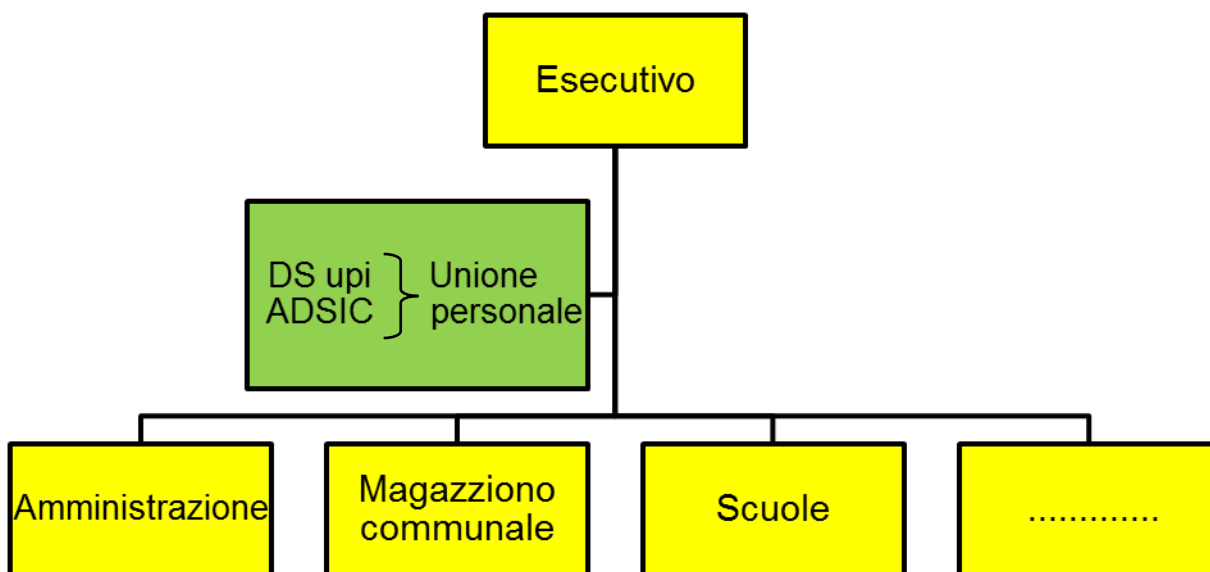
Siamo a vostra disposizione per aiutarvi in caso di domande sulla nomina di un rappresentante ottimale per il vostro comune. Contattateci all'indirizzo info@bfu.ch o al numero di telefono +41 31 390 22 22: saremo lieti di collegarvi con i capodelegati upi alla sicurezza responsabili per la vostra regione.

Nei comuni a partire da 10 000 abitanti, il modello articolato su tre livelli (costituiti da circolazione stradale, reparto costruzioni, sport) si è affermato.

Posizione nella gerarchia comunale

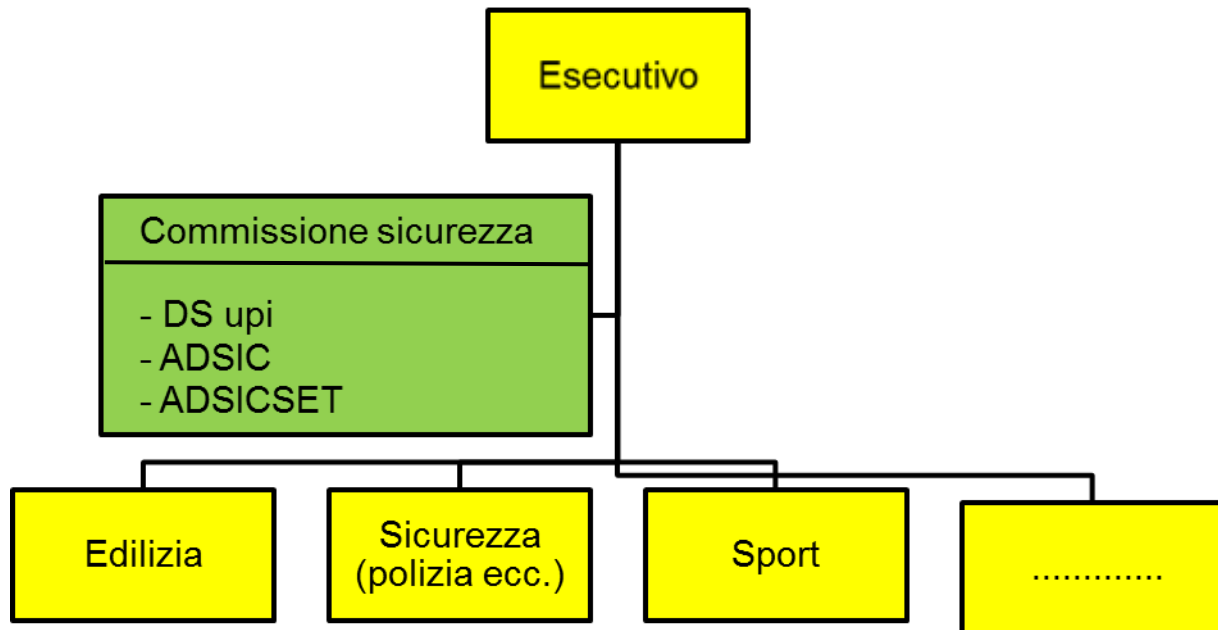
- I DS dell'upi (senza potere direttivo) fanno parte dello staff e sottostanno direttamente all'autorità. La posizione scaturisce nel miglior modo se presentata in un organigramma. La carica viene svolta come occupazione secondaria.
- I DS dell'upi sostengono e consigliano le autorità e i responsabili del comune in materia di prevenzione degli infortuni non professionali (INP) secondo la descrizione delle mansioni.
- Sono responsabili dei consigli che danno.
- La responsabilità per la realizzazione delle misure proposte sta alle autorità o ai responsabili del comune.
- La collaborazione/coordinazione con l'ADSIC (prevenzione degli infortuni professionali dei dipendenti comunali) deve essere garantita oppure il lavoro va affidato al delegato/alla delegata upi alla sicurezza.

Organigramma per i Comuni con meno di 10 000 abitanti



DS upi: delegato upi alla sicurezza (INP), popolazione
 ADSIC: addetto alla sicurezza (IP, INP), dipendenti
 RA: responsabile antincendio

Organigramma per Comuni a partire da 10 000 abitanti



DS upi: delegato upi alla sicurezza (INP), popolazione
 ADSIC: addetto alla sicurezza (IP, INP), dipendenti
 ADSICSET: addetto alla sicurezza settoriale (IP, INP), dipendenti
 RA: responsabile antincendio

In Comuni e città con minimo 10 000 abitanti l'upi consiglia di nominare 3 delegati upi alla sicurezza: 1 dall'ambito reparto di sicurezza, 1 dal reparto edilizia e 1 dal reparto sport. Nella prevenzione IP si consiglia di nominare un ADSICSET in ogni ambito amministrativo e un ADSIC con mansioni di coordinazione.