

Achtung Schulweg

**TEMPO  
ANPASSEN**



Luege / Brämse / Halte

# Plakat aufgehängt? Jetzt erfassen.

Mit dem Aufhängen von Präventionsplakaten leisten Sie einen wichtigen Beitrag zur Sensibilisierung der Bevölkerung für Unfallrisiken.

Damit wir wissen, wo unsere Präventionsbotschaften überall hängen, erfassen wir die Plakate neu digital. Dafür zählen wir auf Sie.

Herzlichen Dank für Ihre Unterstützung.  
Ihre BFU

## Was ist neu?

Nach dem Aufhängen erfassen Sie jede Plakatstelle ganz einfach mit dem Smartphone. Der QR-Code ist auf dem Plakat aufgedruckt (oben rechts).

Die Erfassung ist einfach und dauert nur wenige Minuten. Wie es funktioniert, sehen Sie auf der Rückseite.

## Warum machen wir das?

So erhalten die BFU und ihre Partner einen Überblick, wo und wie viele Schulwegplakate in der ganzen Schweiz ausgehängt sind.

## Mitmachen und gewinnen

Als Dank für Ihre Unterstützung können Sie an unserem Wettbewerb teilnehmen. Zu gewinnen gibt es 20 Galaxus-Gutscheine im Wert von je 200 Franken.

## Kontakt

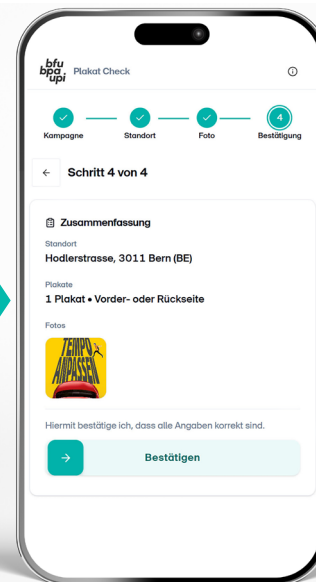
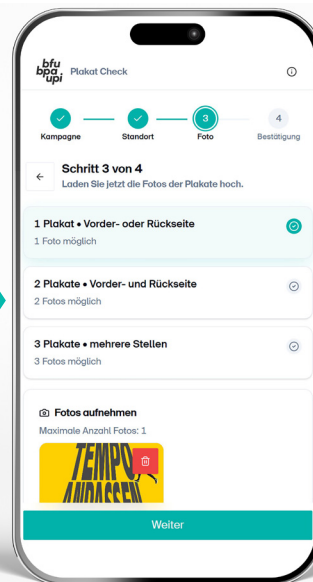
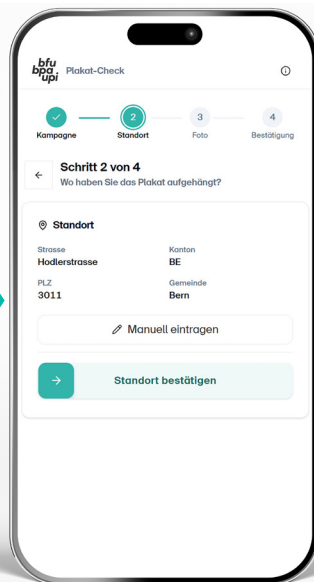
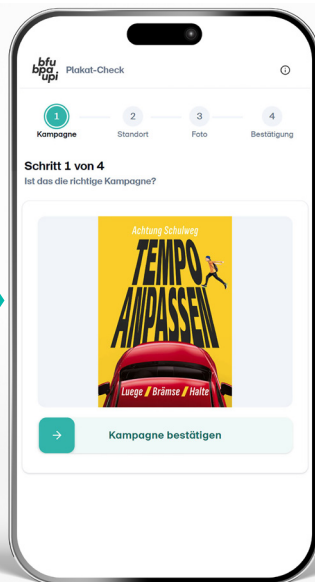
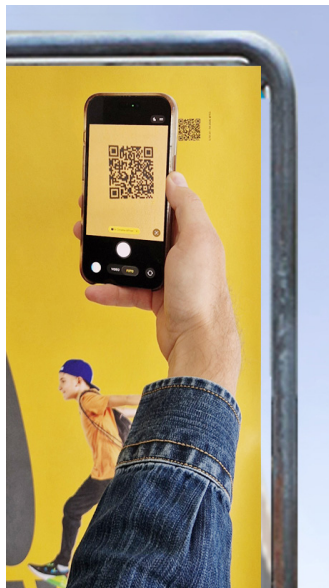
Marianne Sterchi, m.sterchi@bfu.ch, oder  
Pia Fischer, p.fischer@bfu.ch  
Tel. 031 390 22 22

**bfu  
bpa  
upi**

Beratungsstelle für  
Unfallverhütung

Mehr Infos,  
Anleitung und  
Wettbewerb:  
[bfu.ch/plakate](https://bfu.ch/plakate)

## So funktioniert es:



Aus Datenschutzgründen bitte Folgendes beachten: Auf den Fotos dürfen keine Personen, Fahrzeuge, Kontrollschilder sowie keine erkennbaren Gebäude oder privaten Grundstücke abgebildet sein.

- 1 Plakat wie gewohnt aufhängen
- 2 QR-Code oben rechts mit dem Smartphone scannen

- 3 Kampagne bestätigen

- 4 Standort erlauben, prüfen oder bearbeiten – und freigeben

- 5 Anzahl Plakate angeben
- 6 Foto der Plakatstelle machen und hochladen

- 7 Meldung absenden – fertig