



Qui est prioritaire?

Règles du jeu et solutions

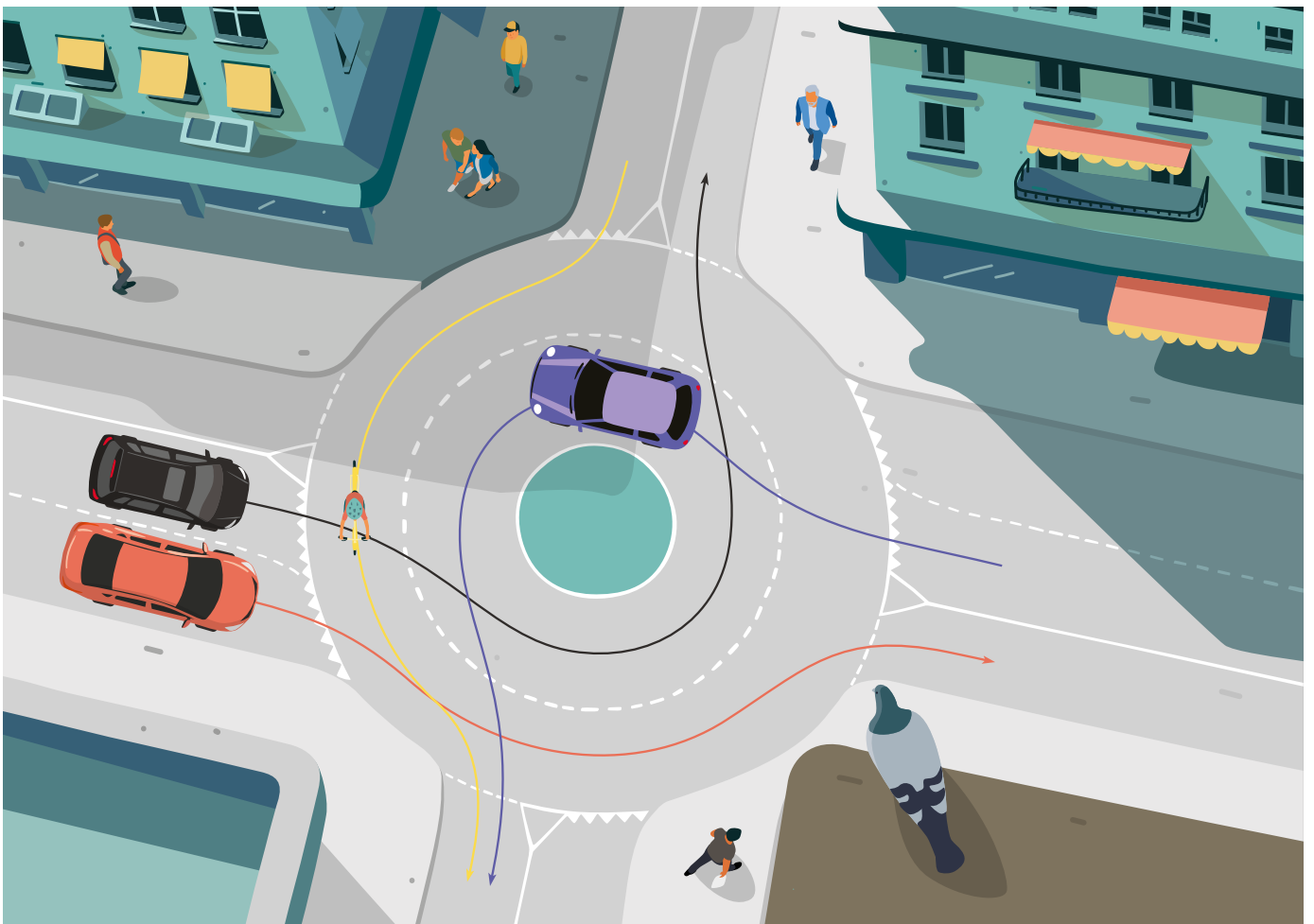
Règles du jeu

Instructions

- Placez les plateaux de situation routière 1 à 5 côte à côte sur une table. Les plateaux sont numérotés en haut à droite.
- Assignez les figurines magnétiques (usagers de la route) aux différents plateaux. Les schémas des pages suivantes montrent quel usager appartient à quel plateau.
- Placez les usagers de la route sur leur position. Les points en couleur sur les plateaux montrent la position des figurines.
- Qui est prioritaire? Ce sont à vos collaborateurs d'indiquer l'ordre de priorité.

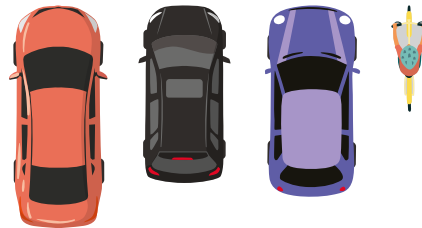
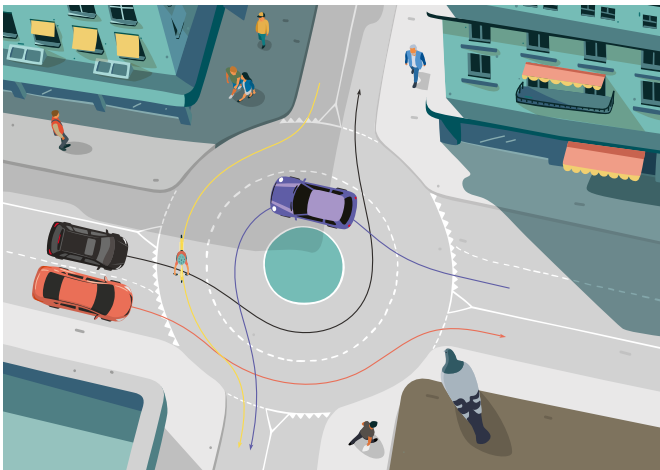
Conseil

Encouragez vos collègues à participer et organisez un concours dans votre entreprise avec des petits prix à gagner. Vous pouvez télécharger les cartes de jeu sur bpa.ch/qui-est-prioritaire.

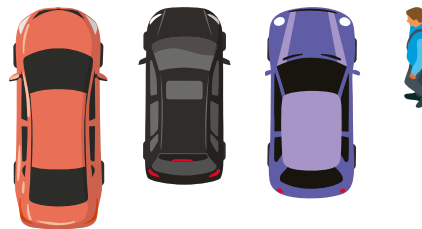


Usager de la route pour chaque situation

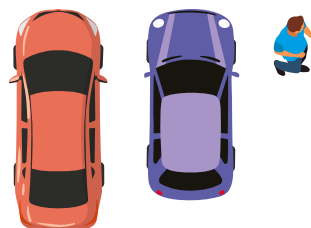
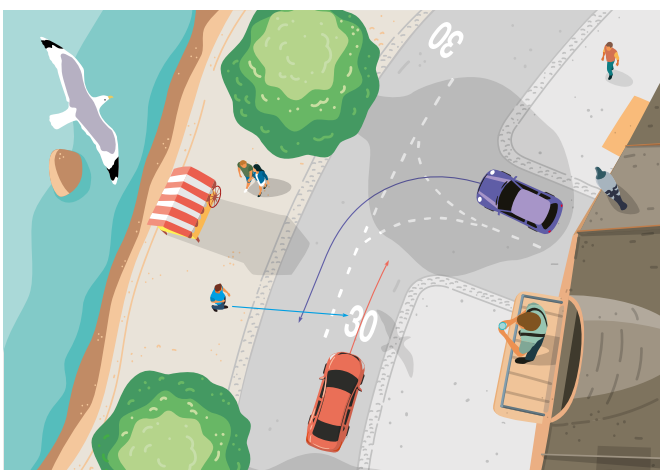
1



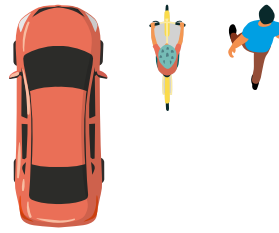
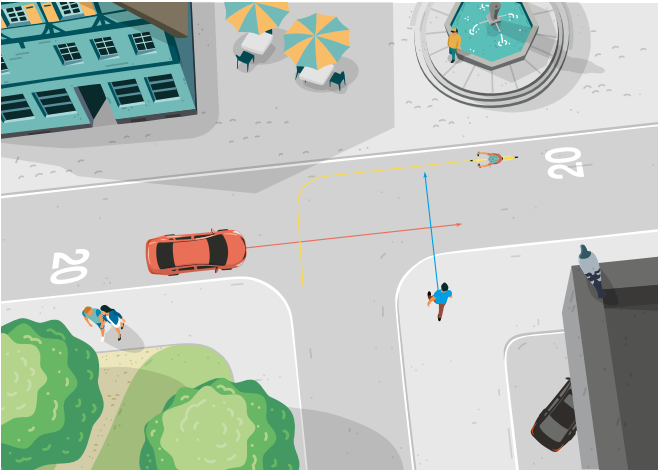
2



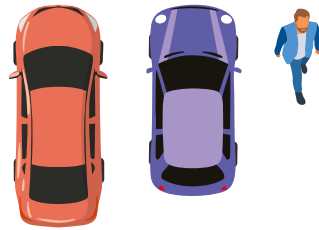
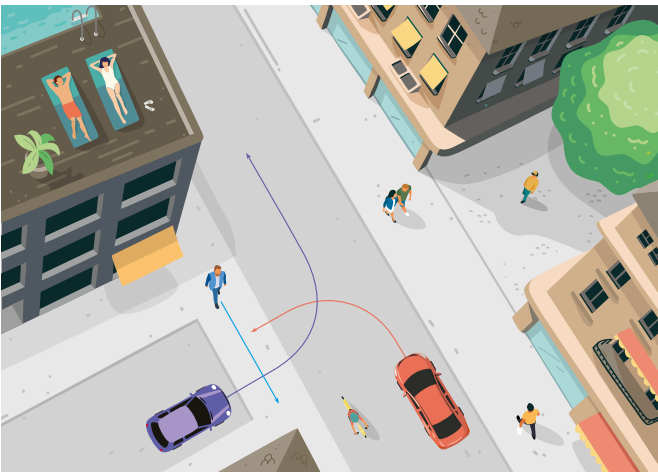
3



4



5



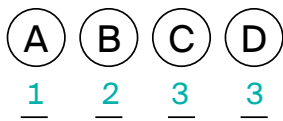
Giratoire

Solution situation 1

Situation

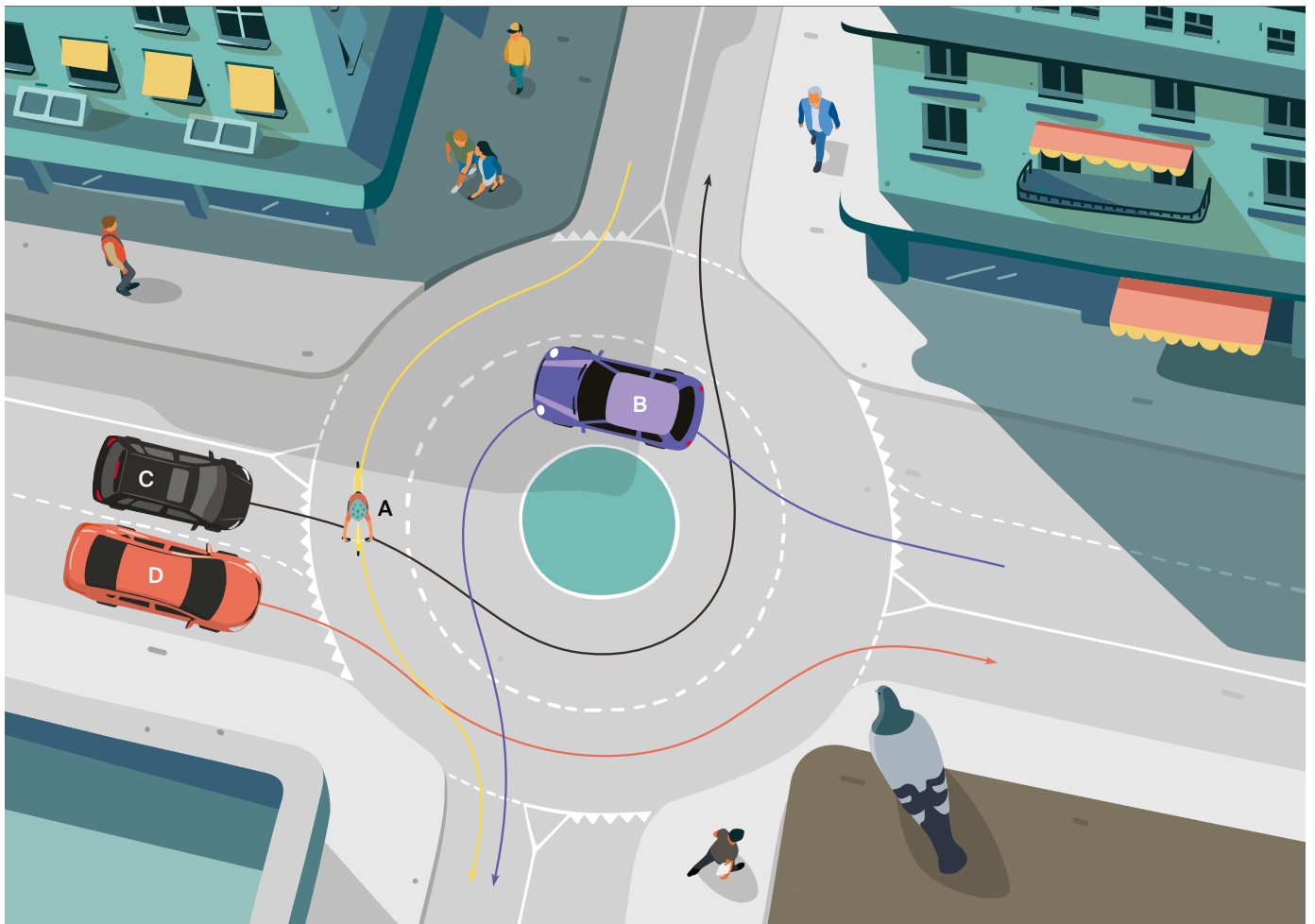
- Le Vélo A et le véhicule B circulent dans le giratoire.
- Les véhicules C et D veulent emprunter le giratoire.

Solution



Explication

- A et B veulent emprunter la même sortie du giratoire. B circule sur la voie de circulation intérieure et doit changer de voie pour quitter le giratoire. C'est pourquoi A est prioritaire par rapport à B.
- C et D peuvent circuler en même temps dans le giratoire et le traverser. Leurs trajectoires ne sont pas en conflit.



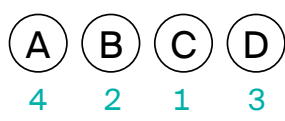
Passage piéton avec îlot central

Solution situation 2

Situation

- Le véhicule A quitte une route secondaire pour emprunter la route principale.
- Le piéton B veut traverser la route principale par le passage piétons avec îlot central.
- Les véhicules C et D circulent sur la route principale.

Solution



Explication

- Dans les passages piétons avec îlot central, chaque moitié est considérée comme un passage indépendant. C peut donc continuer sa route tant que B n'a pas atteint la 2e partie du passage piétons. La situation serait différente si B avait déjà atteint la 2e partie du passage piétons ou s'il se trouvait sur l'îlot central, ou si le passage piétons était dépourvu d'îlot central. C devrait alors accorder la priorité.
- D doit laisser la priorité à B. Tout piéton ou utilisateur d'un engin assimilé à des véhicules comme les trottinettes ou les skateboards, qui attend à un passage piétons, a la priorité, dans la mesure où il est évident que le piéton a l'intention de traverser le passage piétons.
- A doit accorder la priorité à C puisque A vient d'une route secondaire.



Zone 30

Solution situation 3

Situation

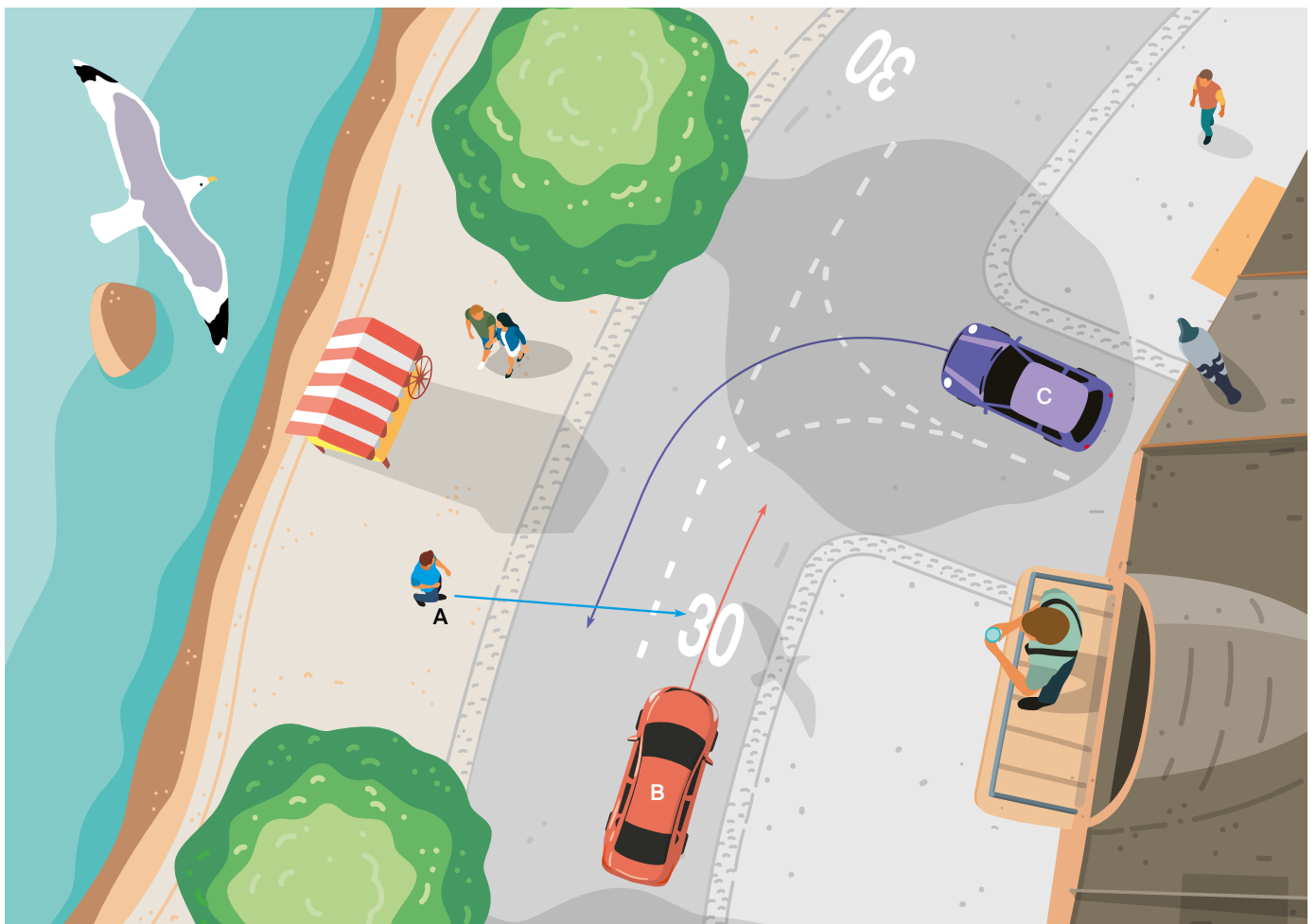
- Le piéton A veut traverser la rue.
- Le véhicule B va tout droit.
- Le véhicule C veut tourner à gauche.

Solution

<u>A</u>	<u>B</u>	<u>C</u>
<u>3</u>	<u>2</u>	<u>1</u>

Explication

- C est prioritaire par rapport à B.
- Dans les zones 30, les véhicules ont la priorité par rapport aux piétons ou aux utilisateurs d'engins assimilés à des véhicules comme les trottinettes ou les skateboards.



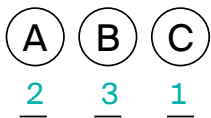
Zone de rencontre

Solution situation 4

Situation

- Le véhicule A va tout droit.
- Le vélo B veut tourner à gauche.
- Le piéton C veut traverser la route.

Solution



Explication

- Dans les zones de rencontre, les piétons ont la priorité par rapport aux autres usagers. À pieds, il est possible de traverser la rue partout.
- A a la priorité par rapport à B. Celui qui veut tourner à gauche, doit accorder la priorité aux véhicules allant tout droit.



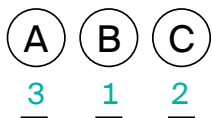
Trottoir traversant

Solution situation 5

Situation

- Le véhicule A tourne à gauche via un trottoir traversant.
- Le piéton B emprunte le trottoir traversant.
- Le véhicule C tourne à gauche via le trottoir traversant.

Solution



Explication

- Tout piéton ou utilisateur d'un engin assimilé à un véhicule, comme les trottinettes ou les skateboards, qui emprunte un trottoir, a la priorité par rapport aux autres usagers.
- Le véhicule C a la priorité par rapport au véhicule A. Principe 1: Le véhicule C, circulant sur la route de catégorie supérieure et prioritaire, a la priorité par rapport à la route non prioritaire. Principe 2: L'utilisateur qui roule sur le trottoir, doit accorder la priorité aux véhicules venant de l'autre route.

