



Quiz sulla bicicletta

1

Come controllare
che il casco bici
sia ben regolato?



Soluzione

Prossima
domanda

2

Cosa indica
questo segnale
e come bisogna
comportarsi?



Soluzione

Prossima
domanda

Chi ha la
precedenza?

3

A

B

C

Soluzione

Prossima
domanda

4

Dal 2021 è consentito andare in bicicletta sul marciapiede.

Fino a quale età?



Soluzione

Prossima domanda

5

Chi si trova
nell'angolo morto?



Soluzione

Prossima
domanda

6

Come ci si rende
ben visibili alle altre
persone quando si
va in bicicletta?

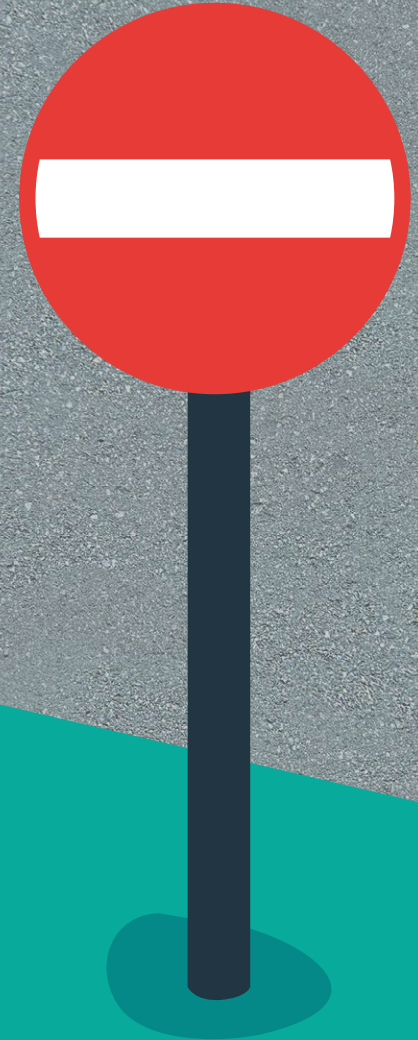


Soluzione

Prossima
domanda

7

Cosa indica
questo segnale
e come bisogna
comportarsi?



Soluzione

Prossima
domanda

Qual è il veicolo
che deve passare
per ultimo?

8



Soluzione

Prossima
domanda

9

Quale ciclista
si immette
correttamente
nella rotatoria?



Soluzione

Prossima
domanda

10

Dove si può trovare
l'indicazione della
pressione di gonfiaggio
di un pneumatico da
bicicletta?



Soluzione

Prossima
domanda

11

Qual è la causa più frequente di incidenti in bicicletta?

A Una bicicletta difettosa

B Molto traffico

C La distrazione

D Il brutto tempo



Soluzione

Prossima domanda

12

Quale indicazione
bisogna seguire
per prima?



A



B



C

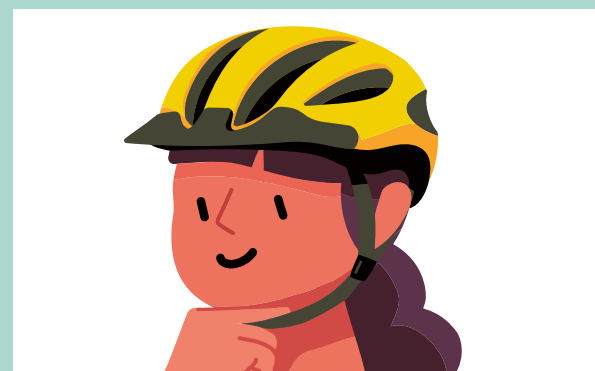
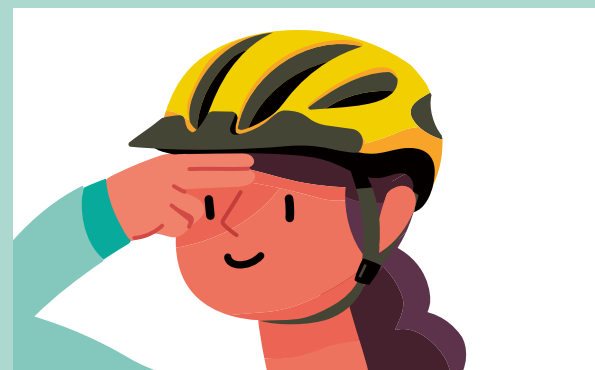
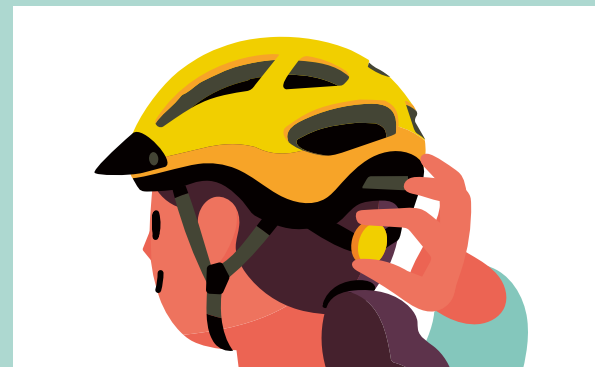
Soluzione

Le soluzioni

1

In tre passaggi è possibile verificare se il casco è regolato correttamente.

- 1) Stringere la rotella di regolazione posizionata dietro finché il casco aderisce bene, anche con il cinturino aperto.
- 2) Il casco dev'essere posizionato due dita trasverse sopra la radice del naso. I passanti laterali si incrociano direttamente sotto l'orecchio.
- 3) I passanti laterali sono ben tesi su entrambi i lati. Tra mento e sottogola resta lo spazio per uno o due dita.



2

Intersezione con precedenza da destra

Questo segnale annuncia un'intersezione dove vale la precedenza da destra. Devi dare la precedenza al traffico proveniente da destra.



3

A e **B** hanno la
precedenza.

La bicicletta deve aspettare.



4

Si può circolare sul marciapiede fino ai 12 anni.

Ma solo se non vi sono vie ciclabili o ciclopiste.

Prudenza agli incroci e ai passi carrabili. Ricorda: i pedoni hanno sempre la precedenza.

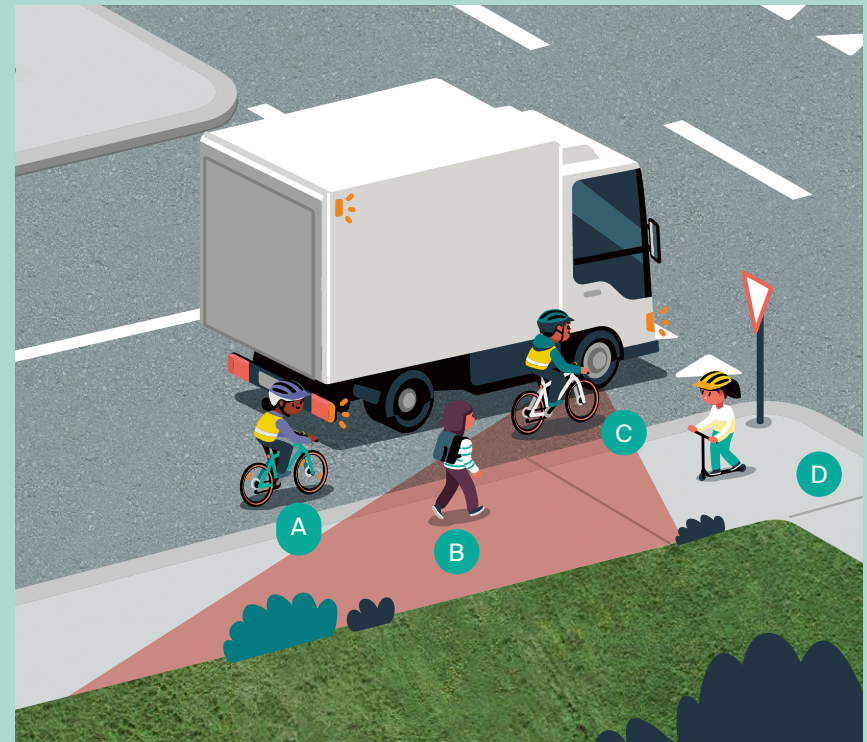


5

B e C

si trovano
nell'angolo morto.

L'area rossa indica l'angolo morto.



6

Ad esempio, con un giubbotto riflettente!

Chi spicca nel buio viene visto meglio e prima, soprattutto in condizioni di scarsa visibilità e all'imbrunire.

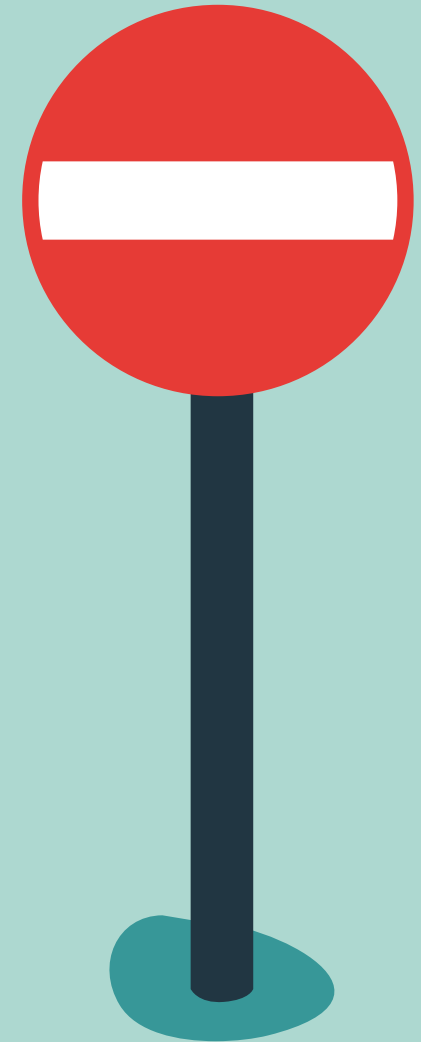
Ma anche di giorno rendersi visibili è importante: indossare vestiti dai colori chiari e riflettenti nonché avere una bicicletta dotata di catarifrangenti, permette di farsi notare meglio.



7

Divieto di accesso

L'accesso a questa strada è vietato.
Se si vuole percorrere questa strada,
bisogna scendere dalla bici e proseguire a piedi.



8

B è l'ultimo a poter transitare nell'incrocio

C ha la precedenza. Poi A svolta a sinistra dalla strada principale. D prosegue dritto e infine B, che si immette sulla strada principale.



9

A si immette correttamente nella rotatoria.

Prima della rotatoria, bisogna posizionarsi verso il centro della carreggiata. Se un'automobile è ferma, si aspetta dietro.



10

Le informazioni
sono riportate sul
fianco del
pneumatico.

Una corretta pressione degli
pneumatici, misurata in bar, favorisce
una pedalata sicura.



Ritorna alla
domanda

Prossima
domanda

C In bicicletta, la distrazione è la causa più frequente di incidenti per propria colpa.

Nelle collisioni, la causa principale è il mancato rispetto della precedenza (spesso da parte dell'altro conducente), dovuto a distrazione, valutazione errata o perché la bicicletta non viene vista.



12

C Le indicazioni date dalle persone hanno la precedenza.

Quando il traffico non è regolato dalla polizia o dal personale incaricato, occorre attenersi ai semafori.

Se non sono presenti i semafori, ci si attiene ai segnali e alla segnaletica. Qualora questi manchino, vale la precedenza da destra.



B

C

A