

L'upi in breve

Il centro svizzero di competenza e coordinazione per la prevenzione degli infortuni



upi – Ufficio prevenzione infortuni



Il nostro profilo.

L'upi nel video aziendale:

www.video.upi.ch

L'Ufficio prevenzione infortuni

L'upi, fondato nel 1938, è una fondazione privata e apartitica.

L'upi opera nell'antinfortunistica in base al mandato legale e coordina le misure di prevenzione di tutti gli attori che si impegnano in tale settore.

Oggi, l'upi è il centro svizzero di competenza e coordinazione per la prevenzione degli infortuni nella circolazione stradale, nello sport e nell'attività fisica nonché in casa e nel tempo libero.

In stretta collaborazione con i suoi partner, l'upi si adopera giorno per giorno affinché alla prevenzione degli infortuni venga accordata l'importanza che merita.

Per la tua sicurezza.



Brigitte Buhmann
Direttrice

Il nostro
impegno.

Meno infortuni per ridurre i costi

In Svizzera, il numero degli infortuni è troppo elevato.

Infortuni non professionali in Svizzera, 2013		
	Morti	Totale
Circolazione stradale	247	80 000
Sport	124	412 000
Casa e tempo libero	2012	572 000
Totale	2383	1 064 000

Il lavoro dell'upi è imperniato sulla prevenzione degli infortuni gravi e mortali al fine di poter ridurre i costi materiali degli infortuni non professionali che annualmente ammontano a 11 miliardi di franchi.

Maggiori informazioni sull'incidentalità su www.upi.ch.

Gli ambiti
di attività.

Il nostro lavoro al servizio della sicurezza

Circolazione stradale

L'upi promuove un'infrastruttura sicura sotto il profilo della tecnica del traffico e collabora al miglioramento delle condizioni legislative. Si impegna p. es. a favore di meno alcol al volante, del rispetto dei limiti di velocità, di più attenzione al volante e di maggiore sicurezza grazie alla visibilità.

Sport

L'upi s'impegna a favore di infrastrutture sportive sicure, promuovendo gli standard di sicurezza durante le attività sportive organizzate e un comportamento responsabile del singolo nei confronti del rischio.

Casa e tempo libero

L'upi s'impegna a favore della sicurezza all'interno e all'esterno degli edifici (p. es. pavimenti antiscivolo, ringhiere, parchi giochi), dedicando particolare attenzione alla problematica delle cadute.

Sicurezza dei prodotti

Su mandato della SECO, l'upi opera altresì in qualità di organo di controllo per la sicurezza dei prodotti in ambito non professionale.

Cosa
ci distingue.

Un lavoro scientifico e pratico di qualità

L'upi mette le sue attività interamente al servizio della prevenzione degli infortuni.

L'upi svolge un'attività di ricerca

e fornisce basi scientifiche.

L'upi offre corsi di formazione

e funge da intermediario per specialisti della prevenzione.

L'upi effettua consulenze

e crea sistemi sicuri.

L'upi comunica

e realizza campagne di sicurezza.

L'upi dispone di una rete

e, insieme ai suoi partner, rafforza gli effetti della prevenzione.

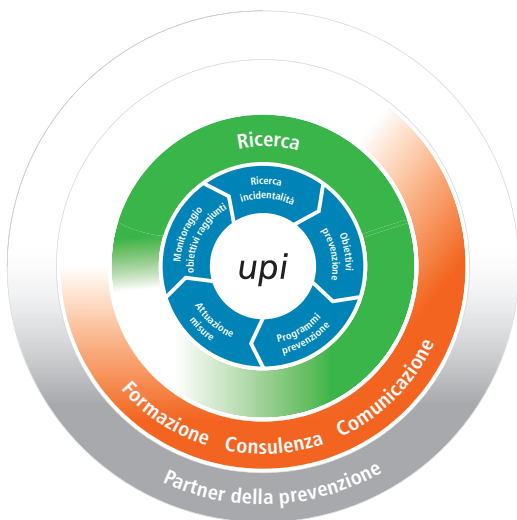
Per prevenire in modo efficiente gli infortuni, l'upi sviluppa programmi principali e coinvolge i partner del settore a collaborare in modo attivo.

La nostra
strategia.

La prevenzione: un compito perpetuo

Dato di fatto: molti infortuni sono evitabili. Pertanto l'upi focalizza tutto l'impegno sulla ricerca dei pericoli e sulla prevenzione attiva dei rischi.

L'upi si avvale di un ciclo di prevenzione efficace che prevede la fondatezza scientifica di tutte le misure di sicurezza e la loro realizzazione in collaborazione con i vari partner.



Il nostro sapere
al servizio della
popolazione.

Tutti possono contribuire a una maggiore sicurezza

L'upi trasferisce il suo sapere ai partner e coordina con loro le misure preventive.

L'upi ha realizzato una rete unica nel suo genere per la prevenzione degli infortuni nelle città e nei comuni: i 1200 delegati upi alla sicurezza. Loro sono gli intermediari tra upi e popolazione.

Inoltre, fornisce il suo sapere agli addetti alla sicurezza affinché la prevenzione degli infortuni sia presente anche nel tempo libero.

Con i 500 istruttori del traffico della polizia, l'upi si impegna a favore della sicurezza dei bambini.

Inoltre, l'upi è in continuo contatto con numerosi altri partner: istruttori del traffico della polizia, docenti, media e altri professionisti.

L'upi collabora strettamente con altri enti internazionali.

Una
collaborazione
che porta frutti.

Sicuramente il partner giusto

Essere partner dell'upi significa poter beneficiare delle sue competenze e delle sue conoscenze nell'ambito della prevenzione degli infortuni.

Gli specialisti, i media e l'opinione pubblica apprezzano la serietà e l'affidabilità delle ricerche condotte dall'upi.

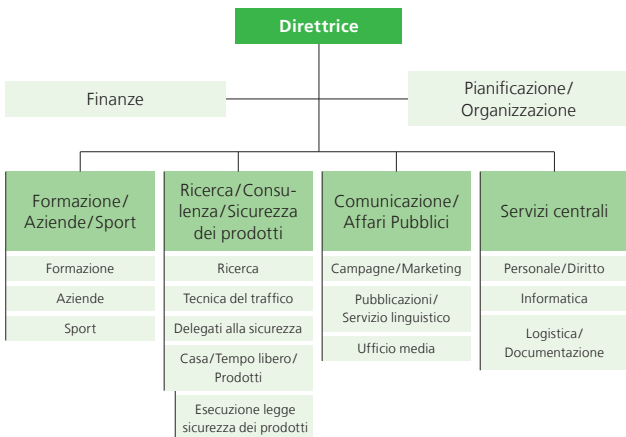
Il logo dell'upi attesta che l'iniziativa di prevenzione persegue unicamente l'obiettivo di prevenire gli infortuni.

Per questo motivo mettiamo il nostro sapere a disposizione di selezionati partner attivi nell'antifortunistica. A vantaggio di tutti.

La nostra
organizzazione.

Prevenzione efficace degli infortuni

L'upi è una realtà di oltre 125 dipendenti. Il suo organigramma riunisce ambiti di attività e competenze di fondo che permettono un lavoro di prevenzione efficace.



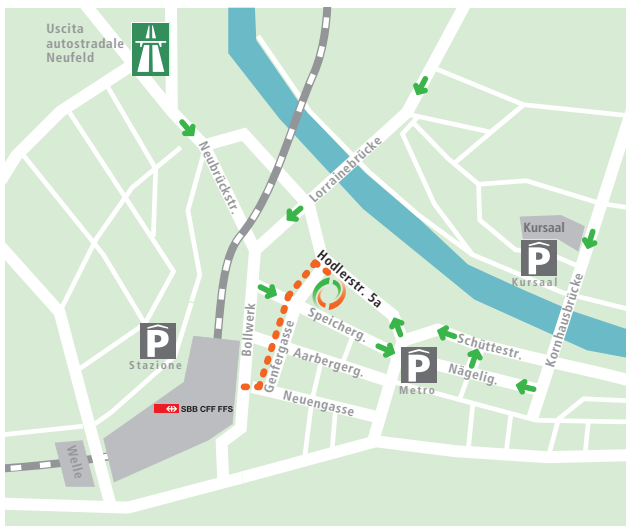
L'upi è finanziato con i contributi dell'assicurazione contro gli infortuni non professionali, con fondi erogati dal Fondo di sicurezza stradale e con i guadagni realizzati dalle prestazioni proprie.

Dove trovarci.



Piantina

L'upi è lieto di darvi il benvenuto negli uffici della Hodlerstrasse 5a a Berna.



Oppure su www.upi.ch.

Oppure SEE YOU nel mondo magico degli specchi a partire da metà aprile 2017 nel Museo Svizzero dei Trasporti.

Per la tua sicurezza. Il tuo upi.

L'upi è il centro svizzero di competenza per la prevenzione degli infortuni al servizio della popolazione. Svolge ricerche negli ambiti della circolazione stradale, dello sport, della casa e del tempo libero e ne divulga i risultati attraverso consulenze, formazioni e campagne destinate tanto agli ambienti specializzati quanto al vasto pubblico. Il sito www.upi.ch offre maggiori informazioni.



www.socialmedia.upi.ch

© upi 2016, riproduzione gradita con indicazione della fonte; stampato su carta FSC

upi – Ufficio prevenzione infortuni
Hodlerstrasse 5a, CH-3011 Berna
Tel. +41 31 390 22 22, fax +41 31 390 22 30
info@upi.ch, www.upi.ch

