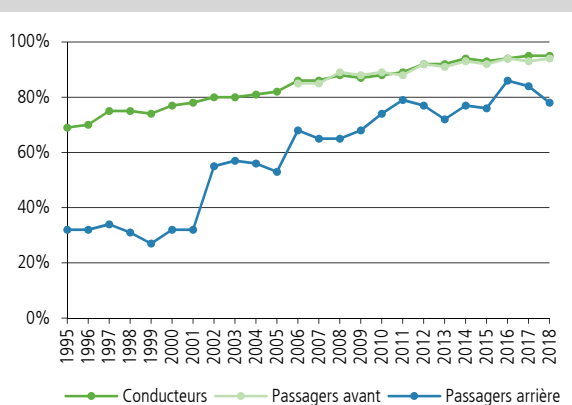


Relevé 2018 du bpa

Taux de port de la ceinture de sécurité

Illustration 1
Evolution du taux de port de la ceinture pour les conducteurs, passagers avant et passagers arrière de voitures de tourisme, 1995–2018

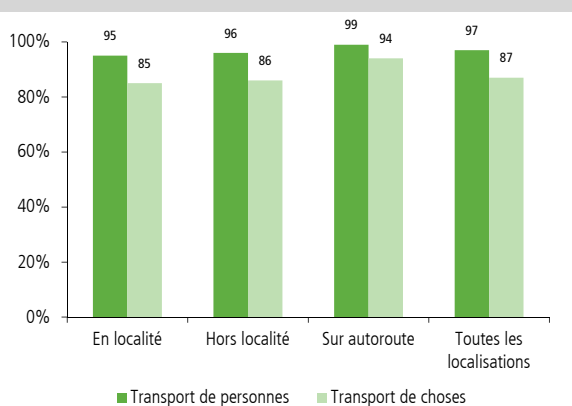


Les taux de port de la ceinture pour les conducteurs et passagers avant de voitures de tourisme (resp. 95% et 94% pour 2018) restent invariablement élevés par rapport à l'année précédente.

De même, si l'on considère les taux selon la localisation (en/hors localité, sur autoroute) ou la région linguistique, les variations par rapport à 2017 sont minimales voire nulles, et restent dans les limites de tolérance de l'erreur statistique.

Chez les passagers arrière, le taux de port est d'à peine 78% pour 2018. Du fait du nombre bien plus faible de passagers arrière observés, le taux est sujet à de fortes variations aléatoires au fil des ans. Toutefois et en dépit d'une tendance à la hausse, le port de la ceinture par les passagers arrière doit faire l'objet de mesures si on le compare à celui des conducteurs et des passagers avant.

Illustration 2
Taux de port de la ceinture pour les conducteurs de voitures de tourisme, selon la localisation et le type de transport, 2018



En 2018, comme précédemment, le type de transport a été déterminé sur la base du type de véhicule. Les résultats des années précédentes se confirment à cet égard: sur les trajets destinés au transport de choses (fourgons, véhicules de livraison, véhicules avec une surface de livraison, souvent artisans et services de livraison, à l'exception des véhicules de La Poste), 87% des conducteurs s'attachent, contre 97% sur ceux liés au transport de personnes. Sur les routes à l'intérieur des localités, le taux baisse à 85% pour les parcours destinés au transport de choses.

Méthode: le relevé du port de la ceinture est réalisé chaque année entre avril et juin par du personnel du bpa formé à cet effet. Quelque 45 000 occupants de voitures de tourisme immatriculées en Suisse sont ainsi observés à 73 points de comptage dans toute la Suisse (conducteurs et passagers avant: 59; passagers arrière: 14). Les enfants de moins de 7 ans et les véhicules spéciaux (police, taxis, etc.) ne sont pas pris en considération. Le calcul des taux de port tient compte des chiffres de la population dans les différentes régions linguistiques et des prestations kilométriques selon la localisation (en/hors localité, sur autoroute).

Taux de port de la ceinture de sécurité pour les conducteurs de voitures de tourisme, en pour cent, 1995–2018
(+/- erreur statistique en points de pourcentage)

Localisation et région	1995	2000	2005	2010	2011	2012	2013	2014	2015	2016	2017	2018
Sur autoroute												
Suisse alémanique	87	90 (3)	91 (2)	94 (2)	93 (3)	96 (2)	98 (1)	98 (2)	96 (2)	98 (2)	98 (1)	99 (1)
Suisse romande	82	89 (3)	88 (4)	93 (3)	89 (3)	92 (2)	97 (1)	94 (1)	94 (1)	97 (1)	97 (1)	96 (2)
Tessin	63	78 (2)	70 (6)	86 (6)	92 (4)	92 (2)	94 (1)	89 (3)	92 (2)	96 (2)	96 (1)	95 (2)
Total sur autoroute	84	89 (2)	90 (2)	93 (2)	92 (2)	95 (1)	97 (1)	97 (1)	96 (2)	97 (1)	98 (1)	98 (1)
Hors localité												
Suisse alémanique	78	80 (4)	86 (3)	91 (3)	92 (3)	94 (2)	94 (3)	94 (3)	94 (2)	94 (2)	95 (1)	95 (3)
Suisse romande	60	70 (6)	78 (8)	81 (5)	82 (3)	88 (3)	88 (7)	90 (5)	89 (4)	92 (4)	91 (5)	92 (4)
Tessin	44	50 (8)	50 (7)	78 (2)	75 (1)	79 (9)	80 (9)	83 (2)	86 (2)	92 (4)	92 (3)	93 (4)
Total hors localité	72	76 (3)	82 (3)	88 (2)	89 (2)	93 (2)	93 (3)	93 (2)	93 (2)	94 (2)	94 (1)	95 (2)
En localité												
Suisse alémanique	63	73 (6)	79 (5)	86 (3)	88 (3)	92 (3)	89 (4)	93 (2)	92 (2)	93 (2)	94 (1)	94 (2)
Suisse romande	39	48 (9)	64 (6)	76 (8)	77 (9)	79 (8)	85 (10)	86 (9)	87 (7)	87 (9)	88 (7)	91 (7)
Tessin	20	37 (9)	44 (15)	66 (9)	70 (6)	72 (8)	69 (14)	75 (18)	82 (10)	84 (10)	84 (6)	89 (4)
Total en localité	55	66 (5)	74 (4)	83 (3)	85 (3)	90 (3)	88 (4)	92 (2)	92 (2)	93 (2)	93 (1)	94 (2)
Toutes les localisations												
Suisse alémanique	75	81 (3)	85 (2)	90 (2)	91 (2)	93 (1)	92 (2)	94 (1)	94 (1)	95 (1)	95 (1)	96 (1)
Suisse romande	58	69 (4)	77 (4)	83 (3)	83 (3)	86 (3)	89 (4)	90 (4)	90 (3)	92 (3)	92 (3)	93 (3)
Tessin	40	55 (4)	55 (6)	77 (4)	79 (2)	81 (4)	81 (6)	83 (6)	87 (3)	91 (3)	91 (2)	92 (2)
Total CH	69	77 (2)	82 (2)	88 (1)	89 (2)	92 (1)	92 (2)	94 (1)	93 (1)	94 (1)	95 (1)	95 (1)

Echantillon 2018: 29 789 personnes observées dans des véhicules
Port obligatoire depuis le 1.7.1981

Taux de port de la ceinture pour les passagers avant de voitures de tourisme, en pour cent, 2006–2018
(+/- erreur statistique en points de pourcentage)

Localisation et région	2006	2010	2011	2012	2013	2014	2015	2016	2017	2018
Sur autoroute										
Suisse alémanique	92 (2)	94 (2)	92 (4)	95 (2)	96 (1)	97 (2)	95 (2)	97 (2)	97 (2)	97 (1)
Suisse romande	85 (15)	92 (3)	91 (6)	93 (3)	97 (1)	94 (3)	92 (3)	97 (2)	95 (2)	95 (2)
Tessin	88 (5)	83 (5)	91 (2)	86 (9)	79 (6)	89 (1)	89 (2)	95 (2)	95 (3)	95 (2)
Total sur autoroute	90 (3)	93 (2)	92 (3)	95 (1)	96 (1)	97 (2)	95 (2)	97 (2)	97 (1)	97 (1)
Hors localité										
Suisse alémanique	88 (2)	93 (2)	92 (2)	95 (1)	91 (3)	94 (2)	93 (2)	96 (1)	94 (2)	95 (3)
Suisse romande	81 (4)	85 (4)	86 (5)	90 (4)	90 (10)	91 (5)	90 (4)	94 (2)	90 (6)	91 (5)
Tessin	76 (6)	83 (2)	80 (6)	76 (3)	72 (10)	83 (4)	84 (10)	89 (5)	90 (1)	92 (3)
Total hors localité	86 (2)	91 (2)	90 (2)	94 (1)	91 (3)	93 (2)	93 (2)	96 (1)	93 (2)	94 (2)
En localité										
Suisse alémanique	83 (3)	86 (3)	84 (5)	90 (2)	88 (4)	91 (2)	91 (2)	93 (2)	92 (2)	93 (2)
Suisse romande	74 (7)	76 (8)	79 (7)	79 (9)	85 (9)	87 (7)	87 (4)	86 (5)	86 (5)	89 (8)
Tessin	65 (4)	71 (8)	72 (8)	70 (5)	71 (20)	76 (17)	82 (11)	82 (9)	84 (6)	87 (3)
Total en localité	80 (2)	83 (3)	82 (4)	89 (2)	87 (3)	91 (2)	91 (2)	92 (2)	91 (2)	93 (2)
Toutes les localisations										
Suisse alémanique	87 (1)	91 (1)	90 (2)	93 (1)	91 (2)	93 (1)	93 (1)	95 (1)	94 (1)	95 (1)
Suisse romande	80 (6)	84 (3)	86 (3)	87 (4)	90 (5)	90 (3)	90 (2)	92 (2)	90 (3)	91 (3)
Tessin	77 (3)	79 (3)	81 (3)	78 (4)	74 (7)	83 (5)	85 (5)	89 (3)	90 (2)	91 (1)
Total CH	85 (2)	89 (1)	88 (2)	92 (1)	91 (2)	93 (1)	92 (1)	94 (1)	93 (1)	94 (1)

Echantillon 2018: 14 742 personnes observées dans des véhicules
Port obligatoire depuis le 1.7.1981

Taux de port de la ceinture pour les passagers arrière de voitures de tourisme, en pour cent, 1995–2018
(+/- erreur statistique en points de pourcentage)

Localisation et région	1995	2000	2005	2010	2011	2012	2013	2014	2015	2016	2017	2018
Total CH	32 (9)	32 (5)	53 (11)	74 (9)	79 (3)	77 (4)	72 (5)	77 (7)	76 (3)	86 (7)	84 (5)	78 (7)

Echantillon 2018: 2310 personnes observées dans des véhicules
Port obligatoire depuis le 1.10.1994