

# Gardez vos produits d'entretien sous clé.

Pour éviter une intoxication de votre enfant.



## Conseils de sécurité

L'essentiel en bref  
Tranche d'âge 12 à 18 mois

### Ménage

- Rangez les produits ménagers, les médicaments et autres produits toxiques hors de portée des enfants et sous clé.
- Ne désignez jamais les médicaments sous le terme de «bonbons».

Votre enfant a ingéré une substance toxique?

### Premiers secours

- Contactez un médecin ou Tox Info Suisse: composez le 145.
- Ne faites pas vomir l'enfant.

Pour des informations et des conseils sur les intoxications et la prévention: [toxinfo.ch](http://toxinfo.ch)

### Repas

- Utilisez une chaise haute sûre et stable avec un haut dossier.
- Lorsque l'enfant repousse la table avec ses pieds, la chaise ne devrait pas basculer mais glisser.
- Sur la chaise haute, attachez l'enfant. Si celle-ci ne dispose pas de ceinture, vous pouvez l'acheter séparément.

### Cuisine

- Tournez vers l'arrière les manches des casseroles se trouvant sur les plaques.

### Jeu dans l'eau ou près de l'eau

- Au bord de l'eau, que ce soit un cours d'eau, un biotope ou une pataugeoire, surveillez votre enfant et restez toujours à proximité immédiate.
- Quelques secondes pour aller chercher quelque chose peuvent être fatales.
- Ne vous laissez pas distraire par votre téléphone portable.

### Conduite

- Adaptez le siège-auto à l'âge, à la taille et au poids de l'enfant.
- Installez ou faites installer le siège-auto correctement.

Tout sur les sièges-enfants avec un guide gratuit: [sieges-enfants.tcs.ch](http://sieges-enfants.tcs.ch)

### Premiers secours

- Gardez à portée de main la pharmacie de secours et les consignes d'urgence.
- Affichez la liste des numéros d'urgence sur la porte du réfrigérateur.
- Suivez un cours sur le comportement à adopter en cas d'urgences chez les enfants.

Offres de cours à proximité de chez vous pour les cas d'urgence chez les enfants: [redcross-edu.ch](http://redcross-edu.ch)



Votre enfant a gagné en autonomie. Il apprend constamment de nouvelles choses et imite les adultes. Prenez les mesures adaptées et soyez un exemple.



Les produits d'entretien, les sprays insecticides, les engrais et autres ne font pas bon ménage avec les jeunes enfants.

Testez vos connaissances

Quel type de siège est adapté aux jeunes enfants?

A



B



C



D



E



Solution: la bonne réponse est B. Une chaise haute adaptée doit être solide, ne pas basculer, comporter une ceinture et maintenir l'enfant en sécurité.

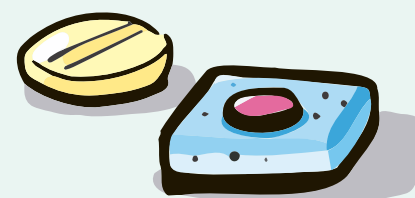
Restez toujours à proximité immédiate de votre enfant lorsqu'il joue près de l'eau ou dans l'eau.



Rappel:



Ce que vous voyez:



Ce que votre enfant voit:



Mise en garde contre les risques et les effets secondaires pour les jeunes enfants

Ne désignez jamais les comprimés sous le terme de «bonbons». Rangez les médicaments sous clé.

Suivez ces recommandations. Faites-le pour votre enfant.

Lors de l'installation du siège pour enfant, veuillez lire le mode d'emploi et suivez les instructions du constructeur du véhicule.

