



Quiz vélo

1

Comment vérifie-t-on que le casque est bien ajusté?



Solution

Question
suivante

2

Que signifie ce signal routier et quel est le bon comportement à adopter?



Solution

Question
suivante

Qui a la priorité?

3

A

B

C

Solution

Question
suivante

4

Depuis 2021, il est permis de faire du vélo sur le trottoir.

Jusqu'à quel âge?



Solution

Question
suivante

5

Qui se trouve dans
l'angle mort?



Solution

Question
suivante

6

Lorsqu'on fait du vélo, comment se rendre bien visible pour les autres dans la circulation routière?

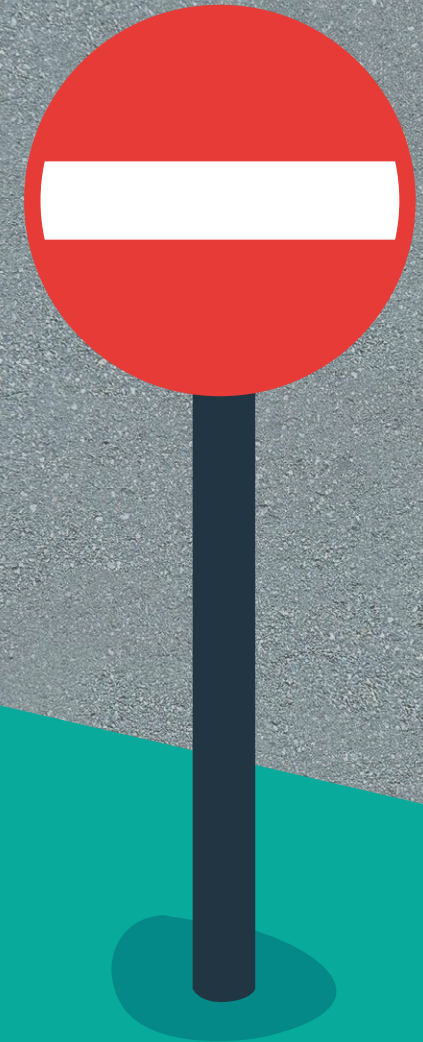


Solution

Question
suivante

7

Que signifie ce signal routier et comment se comporter correctement?



Solution

Question
suivante

Quel est le
véhicule qui doit
passer en dernier?

8



Solution

Question
suivante

9

Quel cycliste
s'engage
correctement dans
le giratoire?

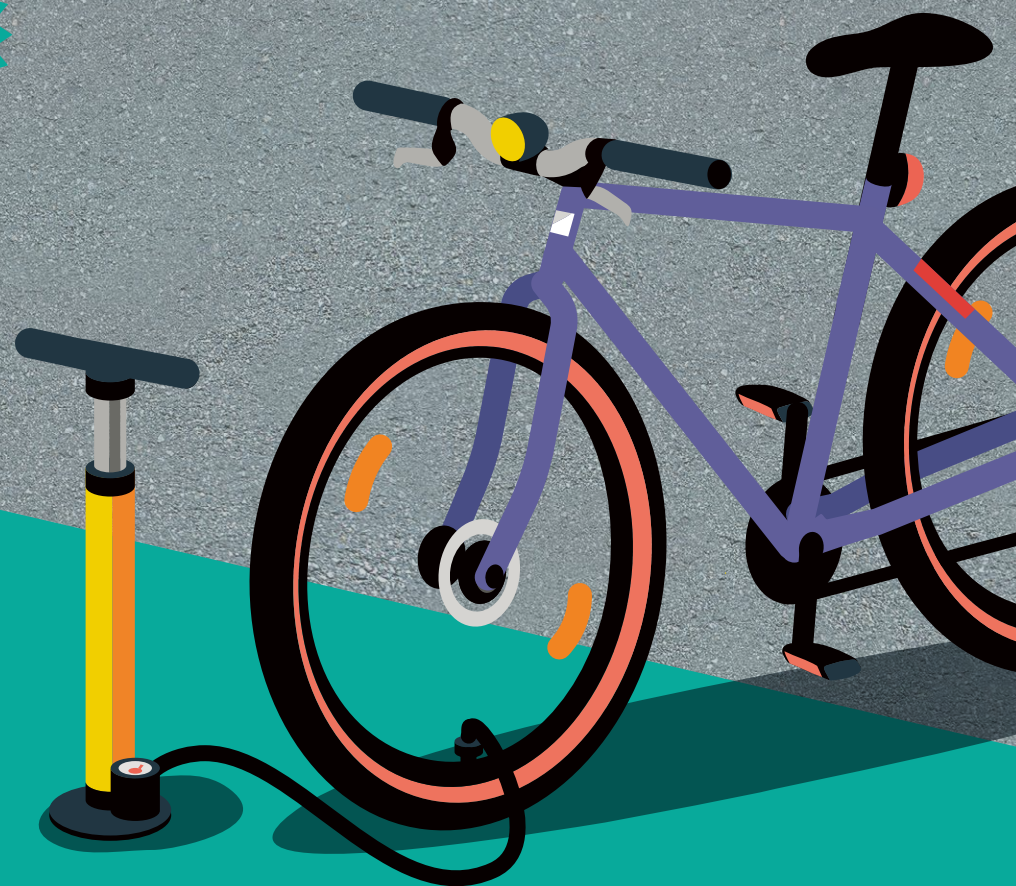


Solution

Question
suivante

10

Où peut-on trouver
l'indication de la
pression de
gonflage pour un
pneu de vélo?



Solution

Question
suivante

11

Quelle est la cause la plus fréquente des accidents de vélo?



A un vélo défectueux

B beaucoup de trafic

C la distraction

D le mauvais temps

Solution

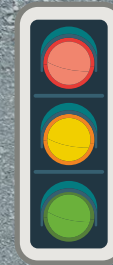
Question
suivante

12

Quelle instruction
doit-on suivre en
premier?



A



B



C

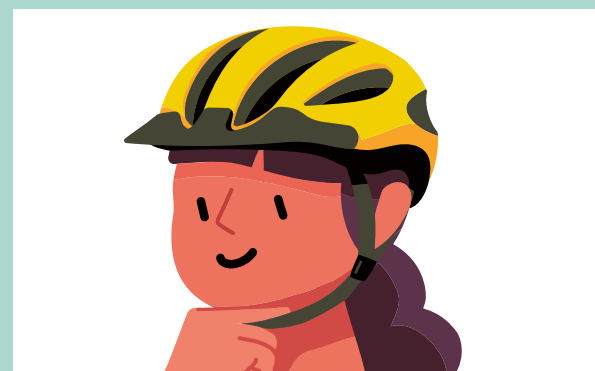
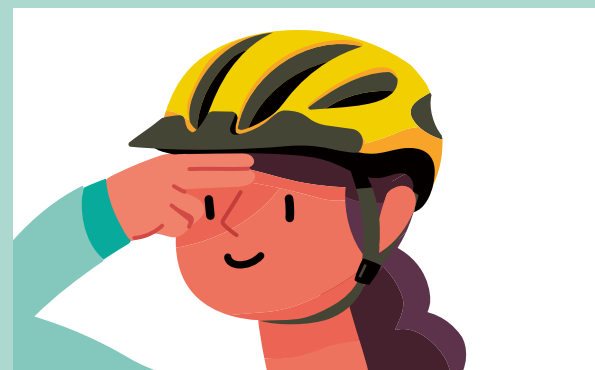
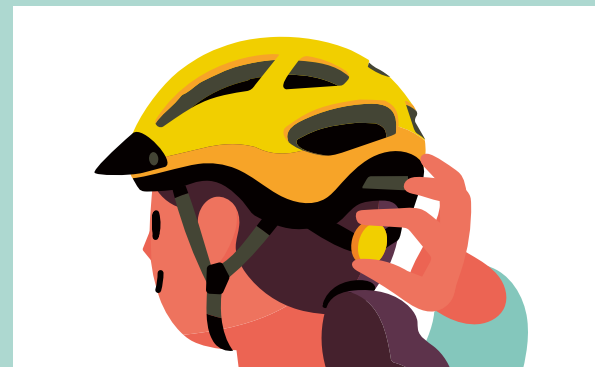
Solution

Les solutions

1

Vérifier si le casque est bien ajusté se fait en trois étapes.

- 1) Resserre le casque au moyen de la molette de réglage à l'arrière: il ne doit pas bouger, même avec la jugulaire ouverte.
- 2) Laisse une largeur de deux doigts entre le casque et la racine du nez. Les sangles latérales doivent se rejoindre juste en dessous de l'oreille.
- 3) Serre les sangles de manière uniforme. Tu dois pouvoir passer un ou deux doigts entre le menton et la jugulaire.



2

Intersection comportant la priorité de droite

Ce signal annonce un carrefour où
s'applique la priorité de droite.

Tu dois accorder la priorité aux
véhicules venant de la droite.



3

A et B ont
la priorité.

Le vélo doit attendre.



Retour
à la question

Question suivante

4

Les enfants jusqu'à l'âge de 12 ans ont le droit de rouler à vélo sur le trottoir.

Cette règle est valable uniquement en l'absence de piste ou de bande cyclable.

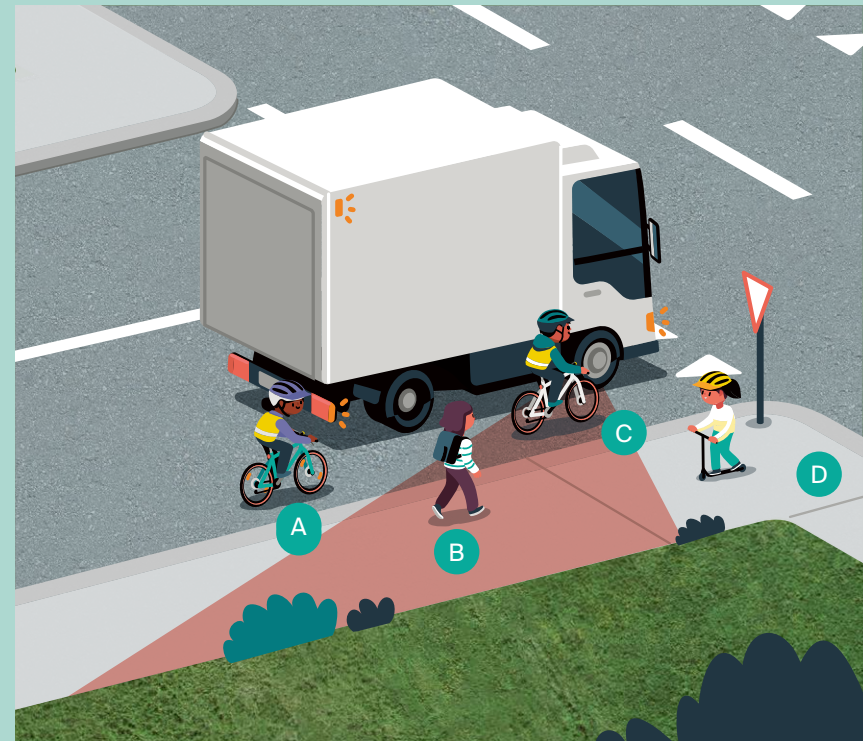
Prudence aux carrefours, aux sorties d'immeubles et de garage. Par ailleurs, les piétonnes et les piétons ont toujours la priorité sur les trottoirs.



5

B et **C**
se trouvent dans
l'angle mort.

La zone rouge indique l'angle mort.



Retour
à la question

Question suivante

6

Avec un gilet de sécurité par exemple!

Celui qui réfléchit est vu plus tôt et mieux. Cela est vrai tout le temps, mais plus particulièrement en cas de mauvaises conditions météorologiques, au crépuscule et la nuit.

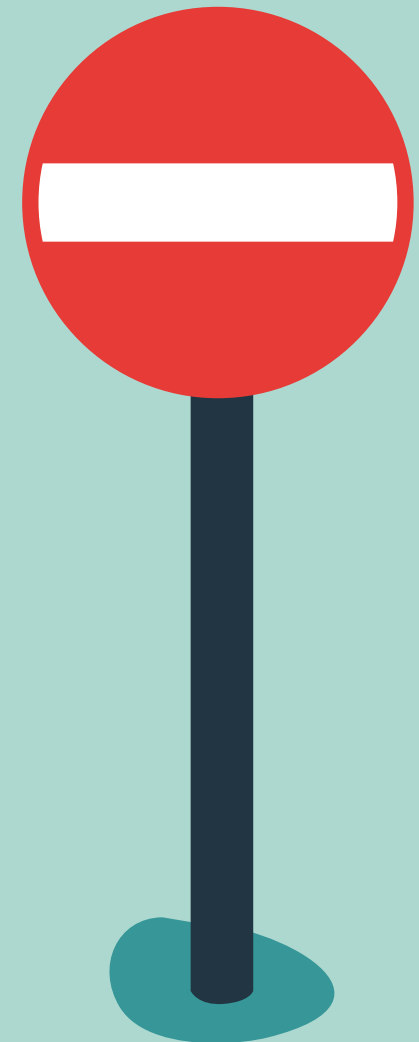
Même en pleine journée, se rendre visible est plus sûr. Porter des vêtements clairs aux couleurs voyantes ainsi qu'équiper son vélo de catadioptres et d'un éclairage permet également d'améliorer sa visibilité.



7

Accès interdit

L'accès à cette rue est interdit. Si l'on souhaite emprunter cette rue, il faut descendre du vélo et continuer à pied.



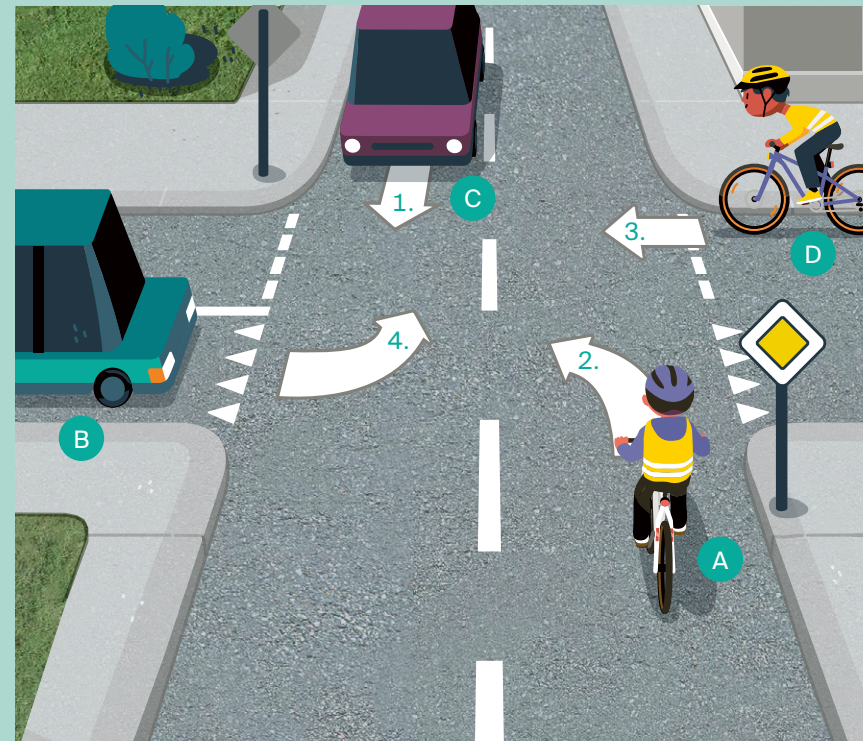
[Retour
à la question](#)

[Question suivante](#)

8

B est le dernier à pouvoir s'engager.

C a la priorité. Ensuite A tourne à gauche depuis la route principale. D suit en allant tout droit, et enfin B, qui s'engage sur la route principale.



9

A s'engage correctement dans le giratoire.

Avant le giratoire, il faut se mettre en ordre de présélection vers le milieu de la voie. Si une voiture est arrêtée à cet endroit-là, il faut attendre derrière la voiture.



10

Les indications
se trouvent sur le
flanc du pneu.

Une pression correcte des pneus
contribue à plus de sécurité à vélo.
Elle est mesurée en bars.



Retour
à la question

Question suivante

11

C La distraction est la cause la plus fréquente des pertes de maîtrise à vélo.

Les collisions sont dues le plus souvent à un non-respect de la priorité (en général, par l'usagère ou l'usager antagoniste de la collision), qui découle souvent du fait que la personne responsable de l'accident a été distraite, a mal estimé la situation ou n'a pas vu le vélo.



12

C Les instructions données par des personnes sont prioritaires.

Lorsque le trafic n'est pas réglé par la police ou une autre personne compétente, il faut respecter les feux de signalisation.

S'il n'y a pas de feux de signalisation, on doit tenir compte des signaux et des marquages. En l'absence de ces derniers, c'est la priorité de droite qui s'applique.



B

C

A