

Disparités régionales des accidents de la route

Les différences entre les trois régions linguistiques principales de la Suisse en matière de sécurité routière sont plus ou moins prononcées selon les facteurs de risque (vitesse, alcool au volant, ceinture de sécurité, infrastructure routière, etc.). Une étude du bpa – Bureau de prévention des accidents décrit et analyse ces différences et formule des propositions de mesures de prévention.

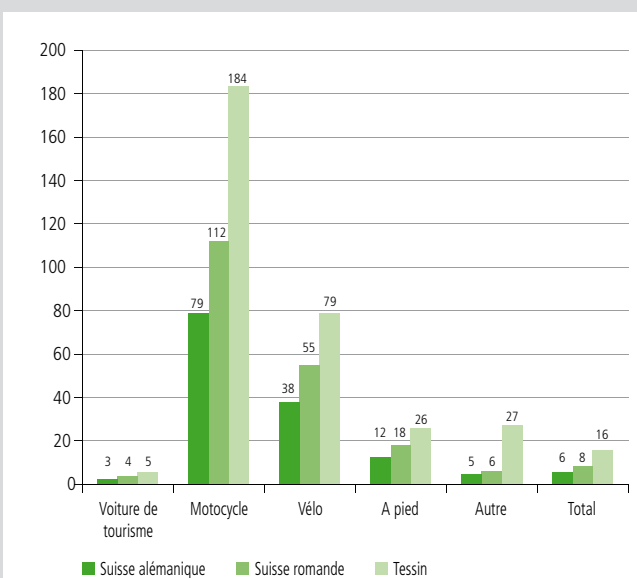
Problématique et but

Le niveau de sécurité routière diffère de manière notable dans les trois régions linguistiques principales de la Suisse. Au Tessin, le risque de subir un accident grave de la circulation (exprimé en termes de blessés graves ou tués par rapport à la population) est près de deux fois plus élevé qu'en Suisse alémanique, la Suisse romande se situant entre les deux. En outre, le recul du nombre de personnes grièvement blessées ou tuées sur les

routes entre 1997 et 2007 a été plus prononcé en Suisse alémanique qu'en Suisse romande ou au Tessin.

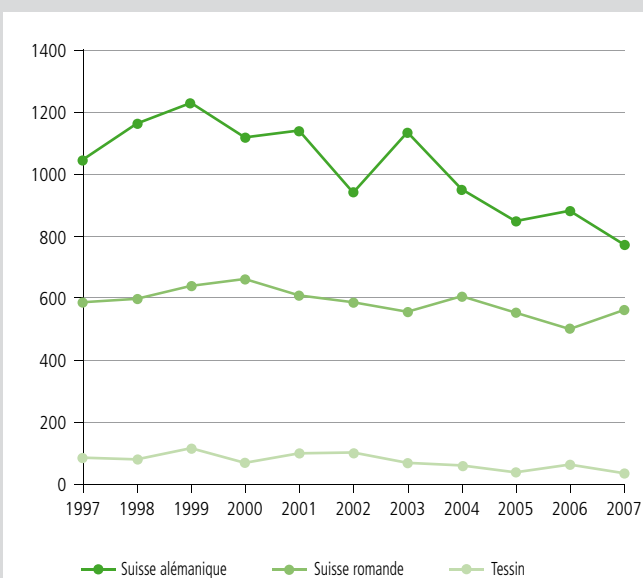
Comment ces différences s'expliquent-elles et comment les accidents de la circulation se caractérisent-ils dans ces trois régions? La présente étude fournit des réponses à ces questions. Elle formule aussi des recommandations pour une prévention ciblée et met en évidence le besoin de recherche supplémentaire.

Blessés graves et tués pour 100 millions de km parcourus, selon le moyen de locomotion et la région linguistique, Ø 2004–2006



Source: OFS, ARE

Nombre de blessés graves et de tués dans les accidents avec influence de la vitesse, selon la région linguistique, 1997–2007



Source: OFS

Méthode

L'étude repose sur des données provenant d'une dizaine de statistiques. Ces données, agrégées au niveau des régions linguistiques, mettent en lumière le profil des accidents de la route, l'attitude et le comportement de la population en matière de mobilité et de sécurité routière ainsi que l'infrastructure routière.

Résultats

La part du trafic non indigène, généré par des touristes ou des frontaliers, est la plus importante au Tessin et la plus faible en Suisse alémanique. Davantage d'accidents sont ainsi importés au Tessin et en Suisse romande, ce qui explique, du moins en partie, le risque accru de subir un accident grave de la circulation dans ces régions. En outre, divers facteurs de risque influant sur la survenue d'un accident ou sur sa gravité, tels que l'alcool ou la ceinture de sécurité y jouent un rôle plus important qu'en Suisse alémanique. Les analyses effectuées révèlent l'ampleur des divers problèmes de sécurité routière dans les différentes régions et permettent ainsi d'identifier les domaines dans lesquels il importe d'intervenir avec des efforts accrus selon les régions:

- au Tessin, des mesures en lien avec l'alcool, la ceinture de sécurité et le motocyclisme seraient particulièrement indiquées
- en Suisse romande, l'alcool et la vitesse constituent les problèmes majeurs de sécurité routière; ils nécessitent des mesures appropriées
- en Suisse alémanique, l'accent devrait être mis sur la sécurité des cyclistes et sur la problématique des excès de vitesse.

De nombreuses mesures sont préconisées au niveau national, par exemple dans le cadre de Via sicura, telles que l'éducation à la sécurité, les campagnes de sensibilisation, l'intensification des contrôles de police et les interventions en lien avec l'infrastructure routière. Eu égard au problème de l'alcool au volant qui se présente de manière plus lancinante en Suisse romande et au Tessin, l'intensification des contrôles d'alcoolémie par la police devrait avoir lieu en priorité dans ces deux régions. Des campagnes de sensibilisation sur le thème de la vitesse, si possible en combinaison avec des contrôles de police, devraient quant à elles privilégier la Suisse romande et la Suisse alémanique.

Conclusions

Les disparités régionales en matière de sécurité routière sont flagrantes et signalent qu'il y a lieu de mettre en place des mesures spécifiques aux régions linguistiques. A cet effet, il serait judicieux que les cantons procèdent à une analyse du niveau de la prévention routière tel qu'il se

présente à l'heure actuelle et tel qu'il devrait être à l'avenir. Les partenaires appelés à remplir ce rôle sont d'une part les acteurs politiques et d'autre part les autorités telles que la police et les services des ponts et chaussées.

Source: Achermann Stürmer Y. Disparités régionales des accidents de la route. Berne: bpa – Bureau de prévention des accidents; 2010. Rapport 62 du bpa.

© bpa 2010, reproduction souhaitée avec mention de la source

Editeur et contact:

bpa – Bureau de prévention des accidents, case postale 8236, CH-3001 Berne
Tél. +41 31 390 22 22, fax +41 31 390 22 30, info@bpa.ch, www.bpa.ch

Yvonne Achermann Stürmer
Tél. +41 31 390 21 53, y.achermann@bpa.ch