



Statistique bpa des accidents dans les sports de glisse 2001/02

Accidents de ski et de snowboard en comparaison

34 remontées mécaniques ont enregistré 4'830 accidentés dans la saison d'hiver 2001/02.



Berne 2002

Statistique bpa des accidents dans les sports de glisse, 2001/02

Avec le concours des Remontées Mécaniques Suisses RMS, le Bureau suisse de prévention des accidents bpa recense les accidents dans les sports de glisse depuis la saison 1989/90. Les services de sauvetage des remontées mécaniques relèvent les données à l'aide d'un protocole, puis les saisissent par ordinateur. Le logiciel correspondant, harmonisé avec le protocole, a été mis à disposition par le bpa. Il permet d'entrer les données de manière simple et de les analyser sans connaissances préalables (www.bfu.ch/SBS). Chaque année, le bpa procède à une analyse globale, les données étant traitées de manière strictement confidentielle. Entre 18 et 34 remontées mécaniques ont saisi en moyenne, annuellement, plus de 3'000 accidents.

La statistique 2000/01 englobe les données de 34 remontées mécaniques. Elle fait état de 4'830 accidentés.

La part des accidents de snowboard a constamment augmenté au cours des 13 dernières années, la part des accidents de ski ayant diminué dans des proportions analogues (voir illustration 1). Cette statistique ne donne aucune information sur le nombre absolu des accidents dans les sports de glisse.

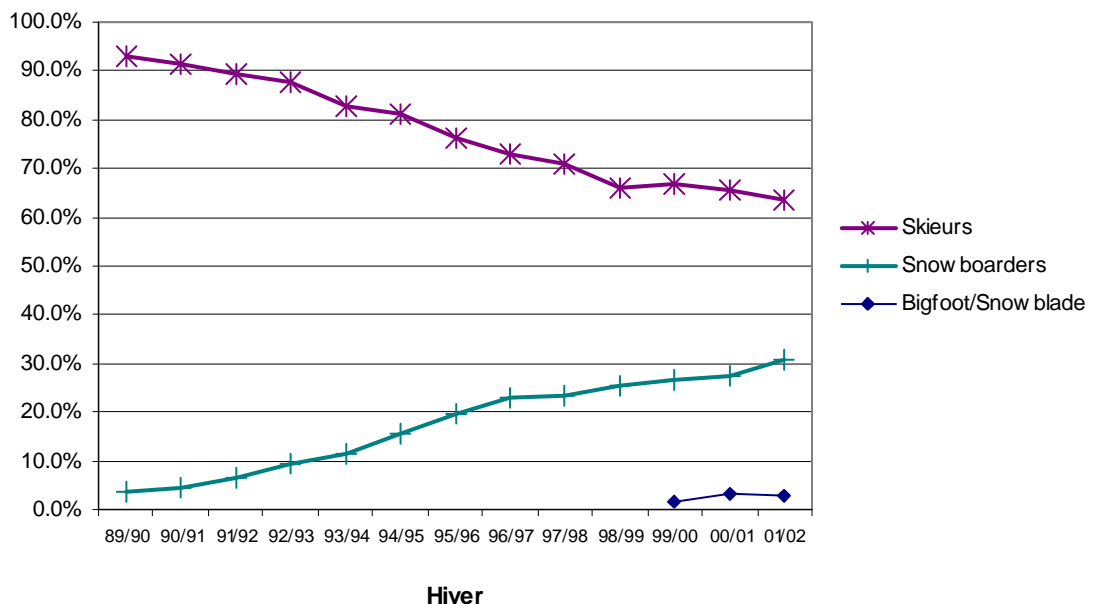


Illustration 1 part des accidentés selon la discipline sportive

Age	Total % 100% = tous les accidentés	Skieurs % 100% = tous les skieurs	Snowboarders % 100% = tous les snowboarders
0 – 9 ans	3.4	4.7	0.9
10 – 19 ans	34.8	20.6	61.6
20 – 29 ans	18.1	13.5	26.6
30 – 39 ans	14.7	18.7	7.1
40 – 49 ans	12.3	17.1	3.3
50 – 59 ans	9.6	14.4	0.5
60 – 69 ans	5.7	8.7	0.1
70 – ans	1.4	2.1	0.0

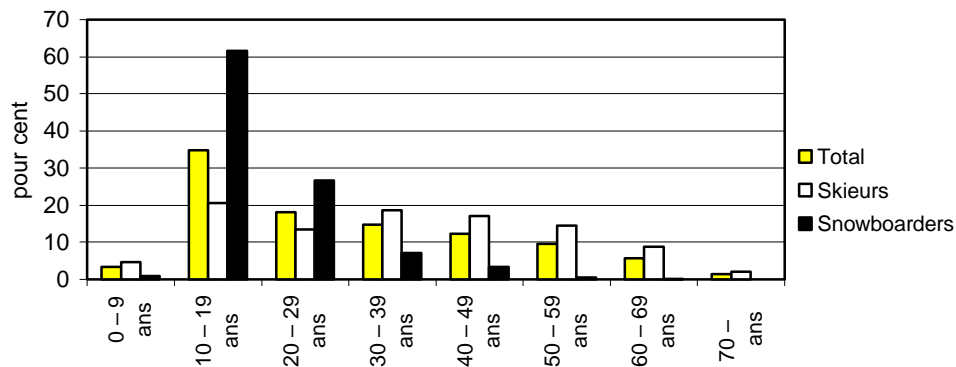


Illustration 2 Accidentés selon l'âge

Sexe	Total %	Skieurs %	Snowboarders %
Masculin	52.3	48.5	60.3
Féminin	47.7	51.5	39.7
Total	100.0	67.2	32.8

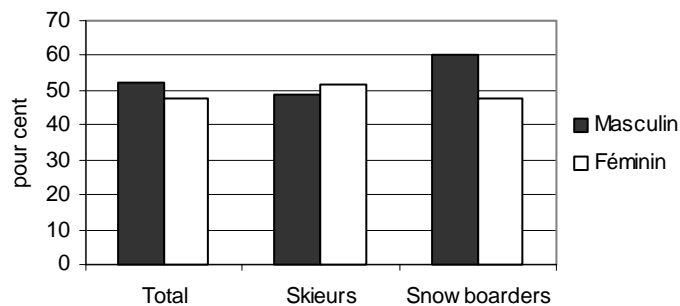
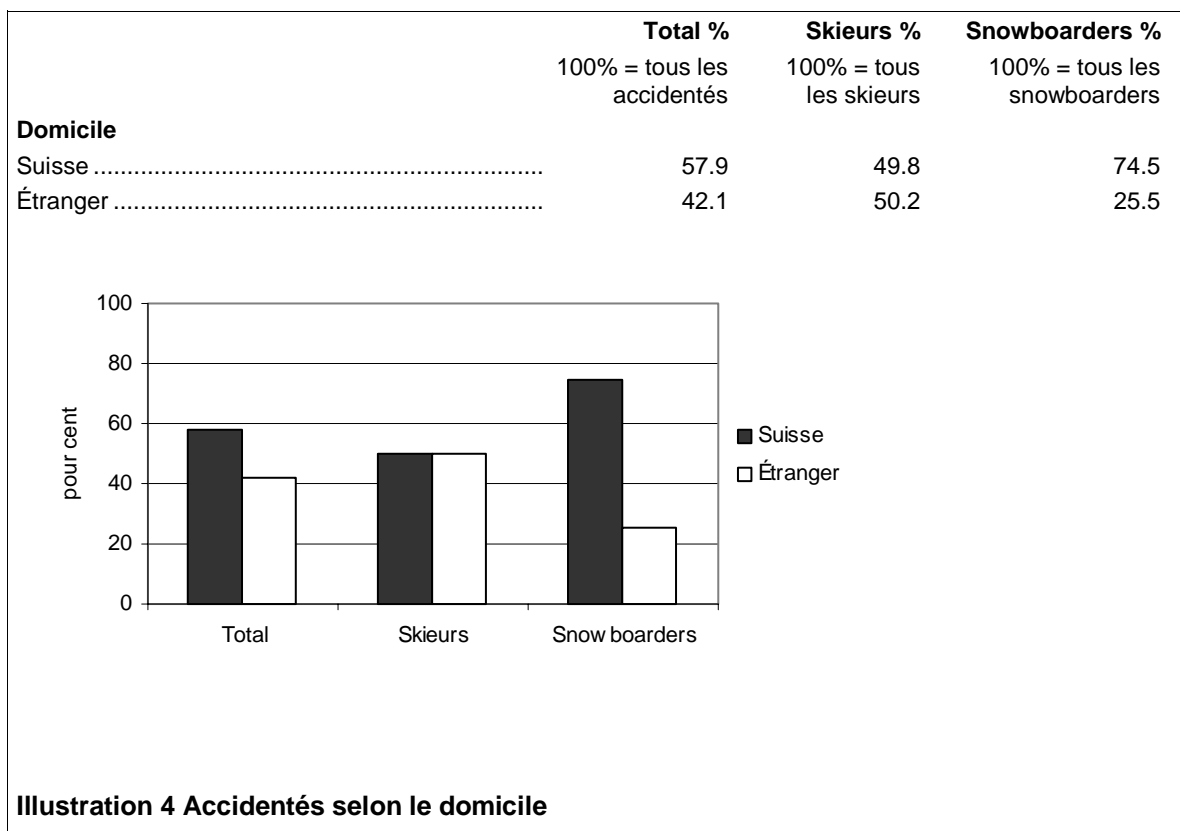


Illustration 3 Accidentés selon le sexe



	Total %	Skieurs %	Snowboarders %
Mois			
Octobre	0.0	0.0	0.0
Novembre	0.3	0.2	0.6
Décembre	10.9	10.3	11.9
Janvier	27.3	25.6	31.0
Février	27.9	28.0	27.8
Mars	25.9	27.9	21.9
Avril	7.4	7.9	6.4
Mai	0.2	0.1	0.4
Jour de semaine			
Lundi	14.4	15.3	12.7
Mardi	14.8	14.9	14.4
Mercredi	12.6	12.3	13.3
Jeudi	12.6	12.3	13.4
Vendredi	14.0	13.6	14.8
Samedi	14.3	14.4	14.3
Dimanche	17.2	17.2	17.1
Heure du jour			
avant 09.30	0.5	0.6	0.3
09.30 – 12.30	38.1	38.4	37.6
12.30 – 15.30	47.0	47.0	47.0
15.30 – 18.30	14.0	13.6	14.8
après 18.30	0.3	0.3	0.2

Lieu de l'accident	Total % 100% = tous les accidentés	Skieurs % 100% = tous les skieurs	Snowboarders % 100% = tous les snowboarders
Piste ouverte	86.8	89.5	81.0
Itinéraire ouverte	0.6	0.5	0.7
Variante (=domaine non contrôlé / hors piste)	2.7	2.3	3.5
Téleski et zone d'entrée ou de sortie.....	4.0	4.1	3.9
Piste / itinéraire fermé	0.6	0.8	0.5
Autres.....	5.3	2.9	10.3
Type d'accident			
Collision avec une personne	6.8	7.6	5.3
Collision avec un objet	1.9	2.1	1.5
Accident sans influence extérieure.....	91.3	90.3	93.2

Partie blessée du corps	Total %	Skieurs %	Snowboarders %
Tête, cou	15.1	14.0	17.3
Dos, colonne vertébrale	5.4	4.3	7.8
Épaule, humérus	17.5	15.1	22.4
Coude, avant-bras.....	4.9	2.3	10.2
Poignet, main, doigt	5.0	2.5	10.2
Thorax.....	1.8	1.8	1.8
Ventre	1.0	1.0	0.9
Bassin, parties génitales	2.2	1.8	3.1
Articulation de la hanche, cuisse.....	5.0	5.9	3.2
Genou	27.2	35.2	10.9
Jambe	9.6	11.9	4.7
Cheville, pied, orteils	5.3	4.2	7.5

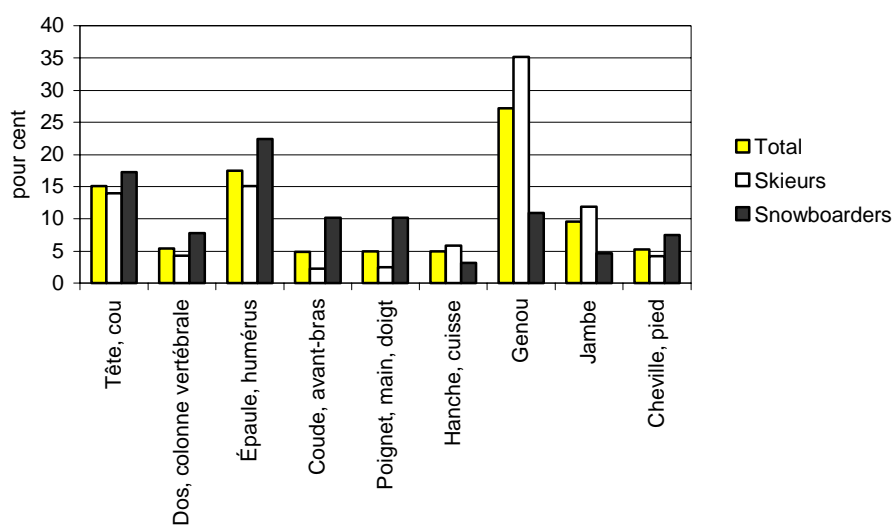


Illustration 5 Parties du corps souvent blessées



Illustration 6 Parties du corps souvent blessées au ski

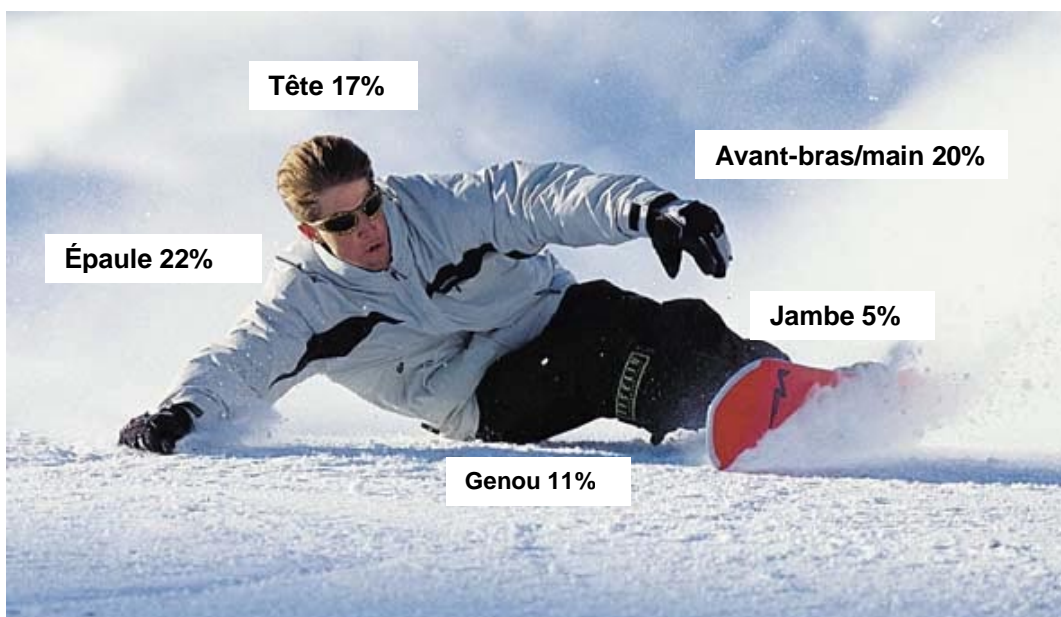
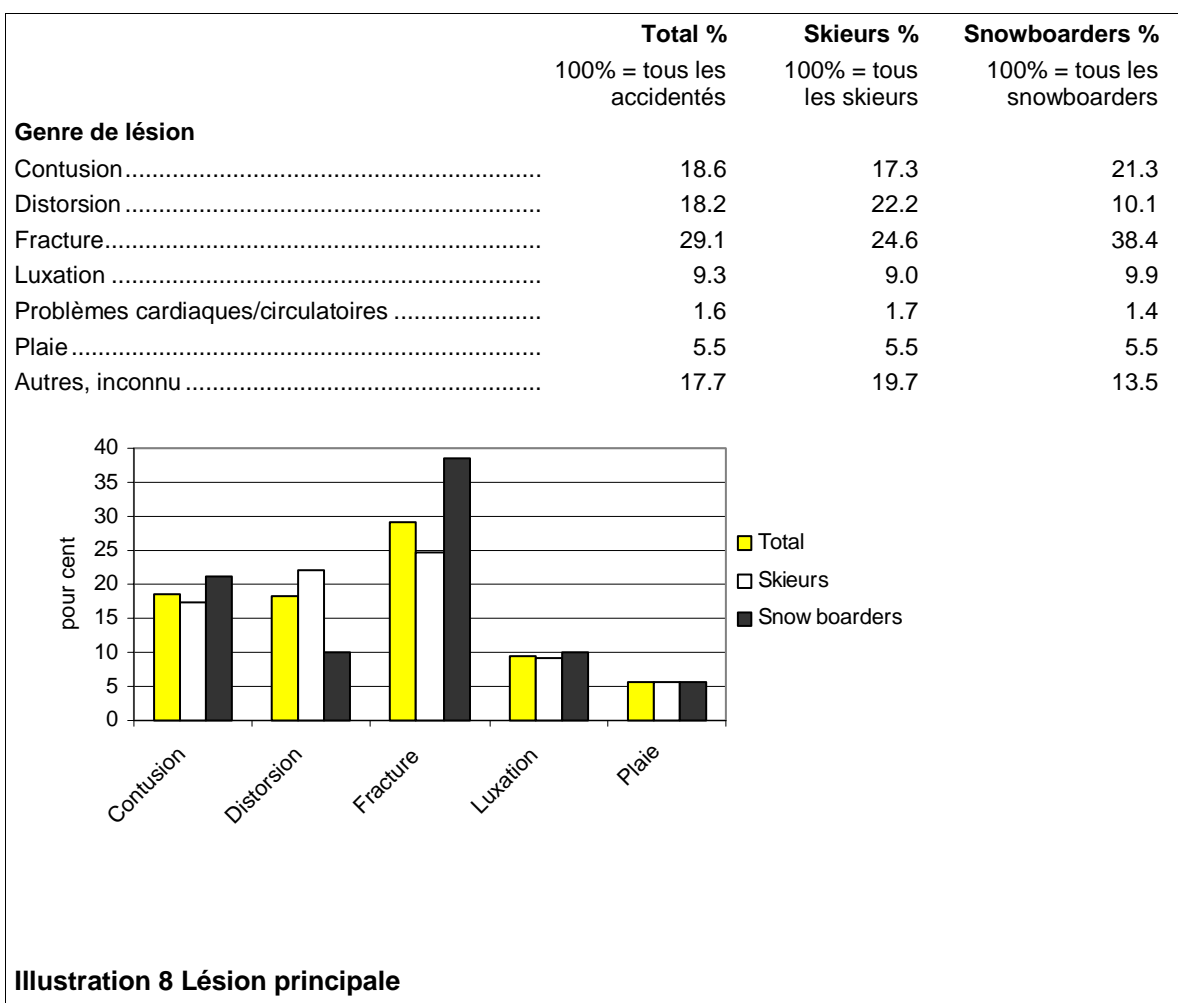


Illustration 7 Parties du corps souvent blessées au snowboard



	Total %	Skieurs %	Snowboarders %
Traitement			
Choix autonome du médecin.....	3.8	4.5	2.4
Traitement ambulatoire au lieu d'accident.....	3.5	3.6	3.3
Transport chez le médecin.....	45.2	47.4	40.5
Transport à l'hôpital.....	47.5	44.4	53.8
Moyen d'évacuation principal			
Luge de sauvetage.....	56.2	56.4	55.8
Engin de remontée.....	6.6	6.7	6.2
Hélicoptère.....	18.6	18.2	19.4
Autres.....	18.6	18.7	18.5