



Statistique bpa des accidents dans les sports de glisse 2003/04

Accidents de ski et de snowboard en comparaison

31 remontées mécaniques ont enregistré 5'430 accidentés dans la saison d'hiver 2003/04.



Berne 2004

Statistique bpa des accidents dans les sports de glisse, 2003/04

Avec le concours des Remontées Mécaniques Suisses RMS, le Bureau suisse de prévention des accidents bpa recense les accidents dans les sports de glisse depuis la saison 1989/90. Les services de sauvetage des remontées mécaniques relèvent les données à l'aide d'un protocole, puis les saisissent par ordinateur. Le logiciel correspondant, harmonisé avec le protocole, a été mis à disposition par le bpa. Il permet d'entrer les données de manière simple et de les analyser sans connaissances préalables (www.bfu.ch/SBS). Chaque année, le bpa procède à une analyse globale, les données étant traitées de manière strictement confidentielle. Entre 18 et 34 remontées mécaniques ont saisi en moyenne, annuellement, plus de 3'500 accidents.

La statistique 2003/04 englobe les données de 31 remontées mécaniques (voir au verso). Elle fait état de 5'430 accidentés.

La part des accidents de snowboard, en constante augmentation entre la saison d'hiver 1989/90 et la saison 2003/04, s'est stabilisée au niveau de quelque 30 % (voir illustration 1). Cette statistique ne donne aucune information sur le nombre absolu des accidents dans les sports de neige.

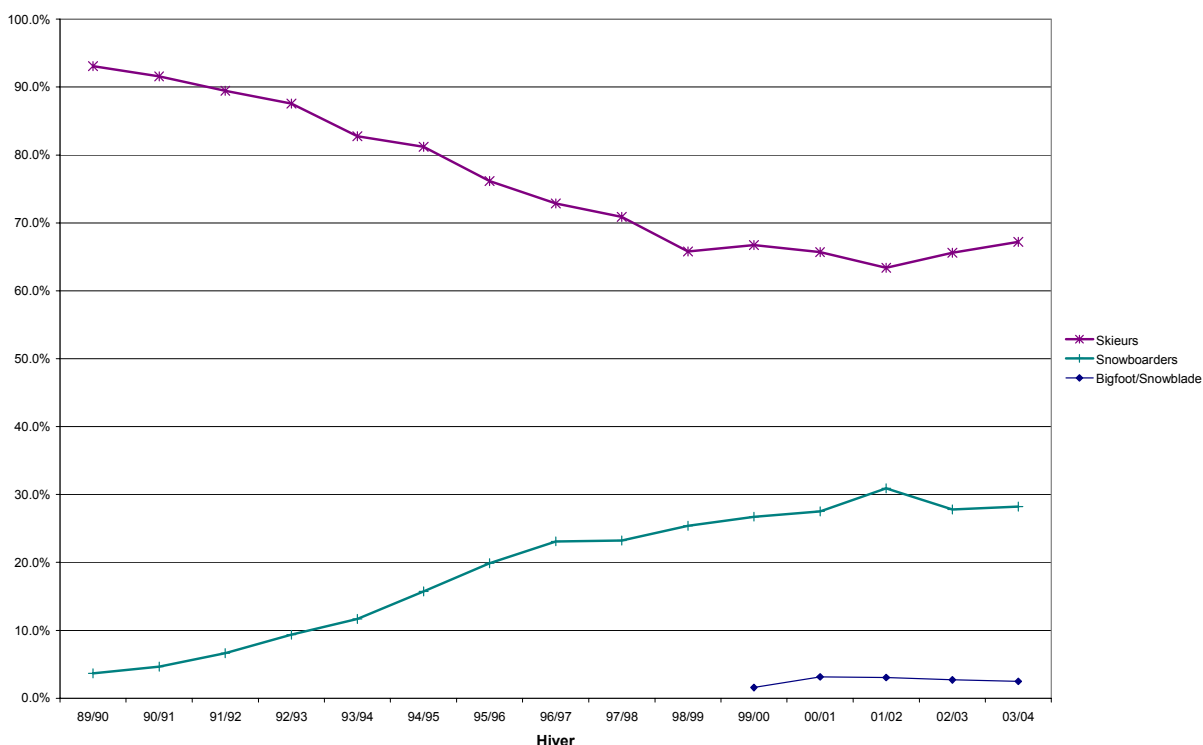
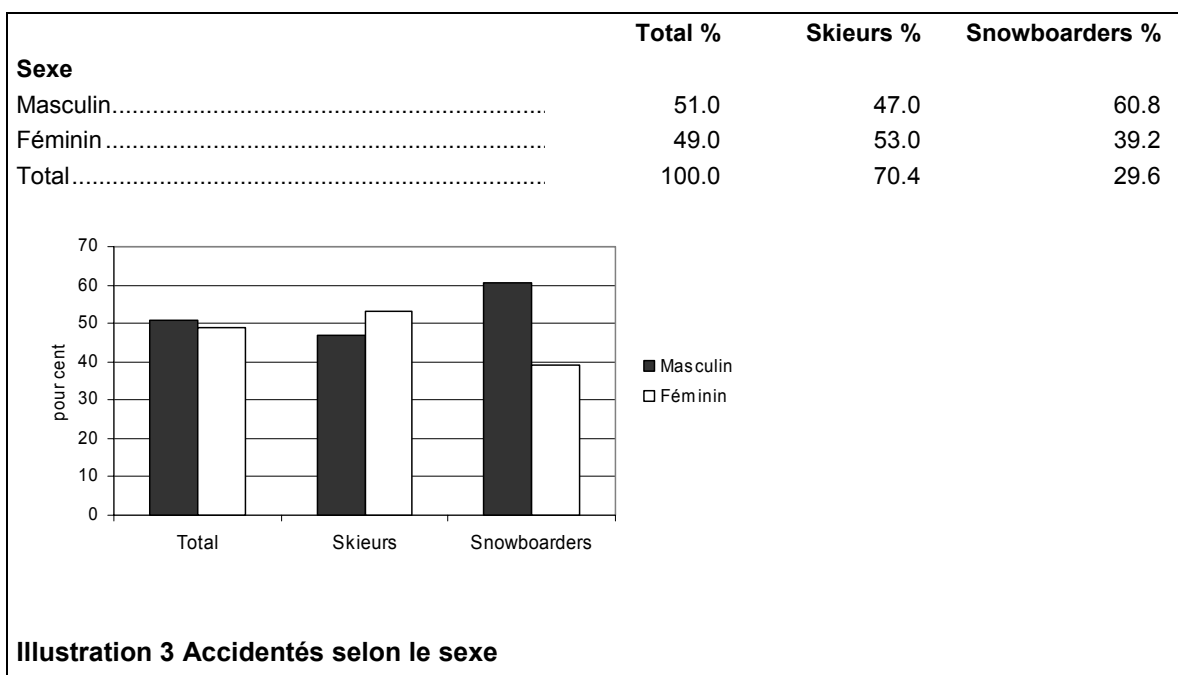
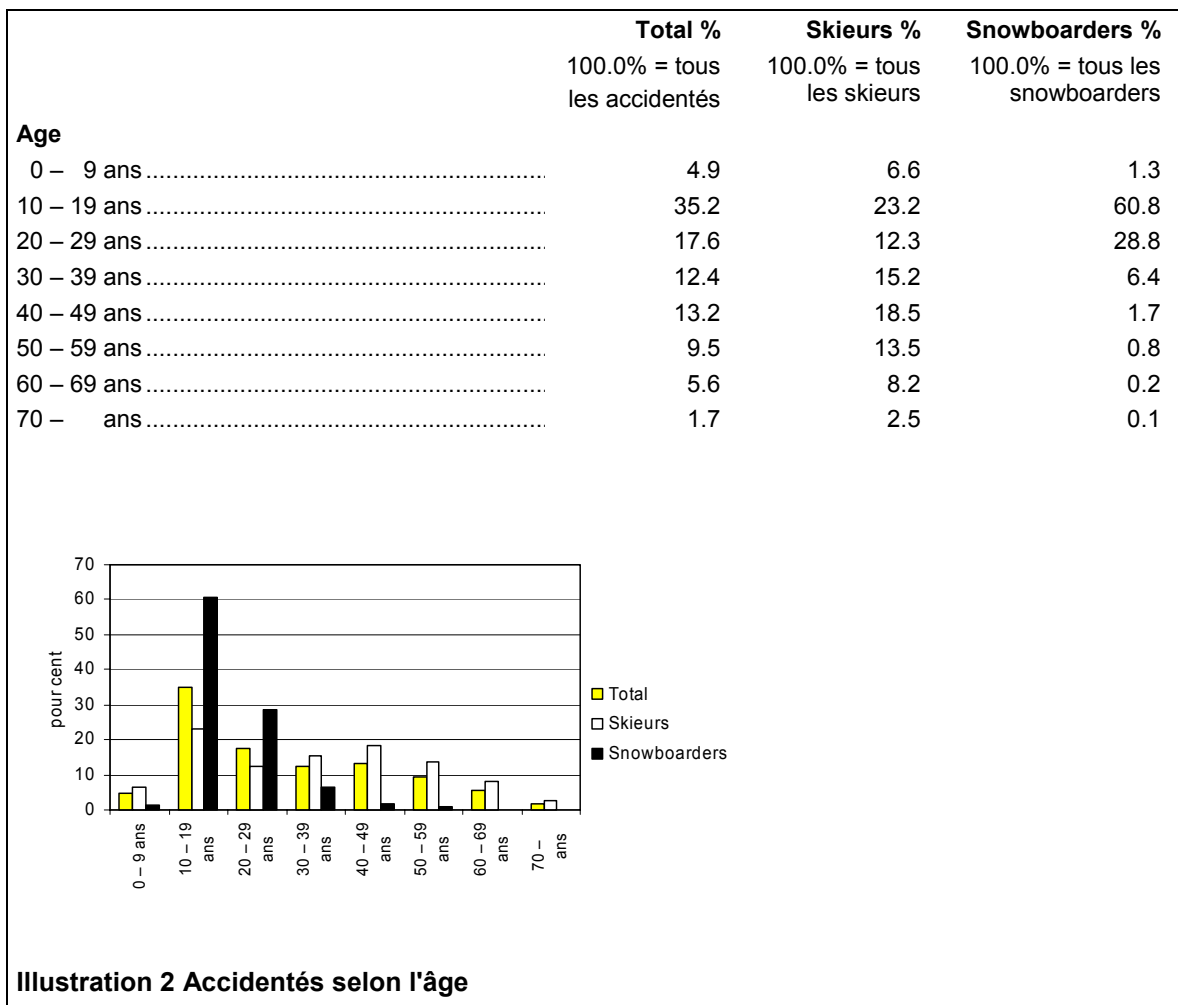
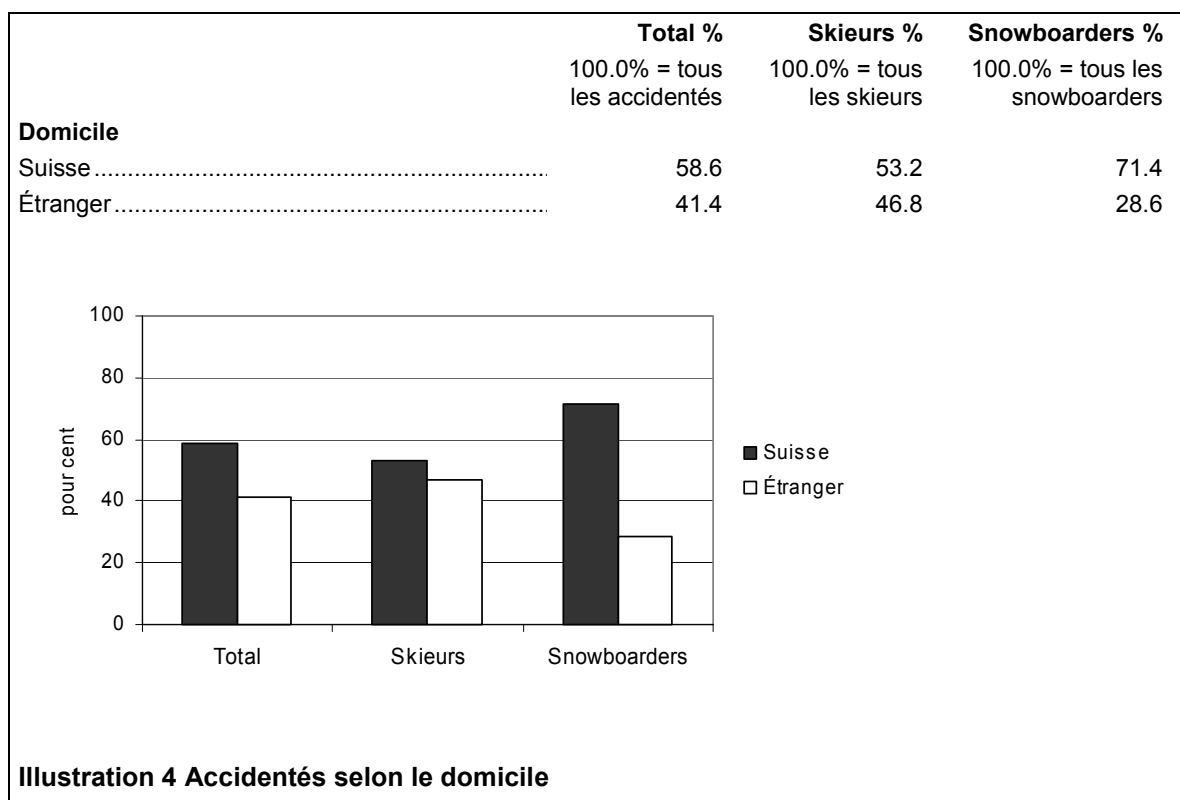


Illustration 1 part des accidentés selon la discipline sportive

Dates des remontées mécaniques suivantes ont été évaluées:

- Arosa Bergbahnen AG
- Sportbahnen Axalp-Windegg AG
- Belalp Bahnen AG
- Sportbahnen Bellwald/Goms AG
- Braunwaldbahn AG
- Celeriner Bergbahnen AG
- Rothornbahn und Scalottas AG
- Bergbahnen Rinerhorn AG
- Luftseilbahn Fiesch-Eggishorn AG
- Funiculaire St-Luc-Chandolin SA
- Luftseilbahn Grächen-Hannigalp AG
- Ski- und Sessellift Hahnenmoos AG
- Sportbahnen Hasliberg-Käserstatt AG
- Genossenschaft Bergbahnen Lenk-Betelberg
- Sportbahnen Melchsee-Frutt
- Penticularas Motta Naluns Scuol-Ftan-Sent SA
- Téléovronnaz SA
- Bergbahnen Samnaun AG
- Savognin Bergbahnen AG
- Sedrun Bergbahnen AG
- Sesselbahn und Skilift AG Wildhaus
- Zermatt Bergbahnen AG
- Skilift Jaun AG
- Wiriehornbahnen AG
- Davos Klosters Bergbahnen AG
- Torrent-Bahnen Leukerbad-Albinen AG
- Bergbahnen Engelberg-Trübsee-Titlis AG
- Schilthornbahn AG
- Jungfraubahnen AG
- Remontées mécaniques des Diablerets SA
- Diavolezza Bahn AG





	Total %	Skieurs %	Snowboarders %
Mois			
Octobre	1.1	0.7	2.1
Novembre	1.1	1.0	1.4
Décembre	11.8	11.0	13.8
Janvier	18.5	18.8	17.8
Février	32.4	31.7	33.9
Mars	22.3	23.7	18.9
Avril	11.2	11.8	9.7
Mai	0.2	0.2	0.1
Jour de semaine			
Lundi	13.6	13.6	13.6
Mardi	14.7	14.2	15.8
Mercredi	14.0	14.2	13.5
Judi	13.2	12.6	14.6
Vendredi	13.9	14.0	13.8
Samedi	14.2	14.3	14.0
Dimanche	16.4	17.1	14.6
Heure du jour			
avant 09.30	1.0	0.8	1.4
09.30 – 12.30	39.3	40.6	36.4
12.30 – 15.30	47.4	46.2	50.3
15.30 – 18.30	12.2	12.4	11.7
après 18.30	0.1	0.1	0.2

	Total % 100.0% = tous les accidentés	Skieurs % 100.0% = tous les skieurs	Snowboarders % 100.0% = tous les snowboarders
Lieu de l'accident			
Piste ouverte.....	88.1	91.9	79.2
Itinéraire ouverte.....	0.5	0.6	0.1
Variante (=domaine non contrôlé / hors piste).....	3.5	2.2	6.7
Téléski et zone d'entrée ou de sortie.....	2.7	2.6	2.9
Piste / itinéraire fermé.....	0.4	0.4	0.2
Autres.....	4.8	2.3	10.7
Type d'accident			
Collision avec une personne.....	6.5	7.5	4.1
Collision avec un objet.....	1.9	1.8	2.1
Accident sans influence extérieure.....	91.7	90.7	93.8

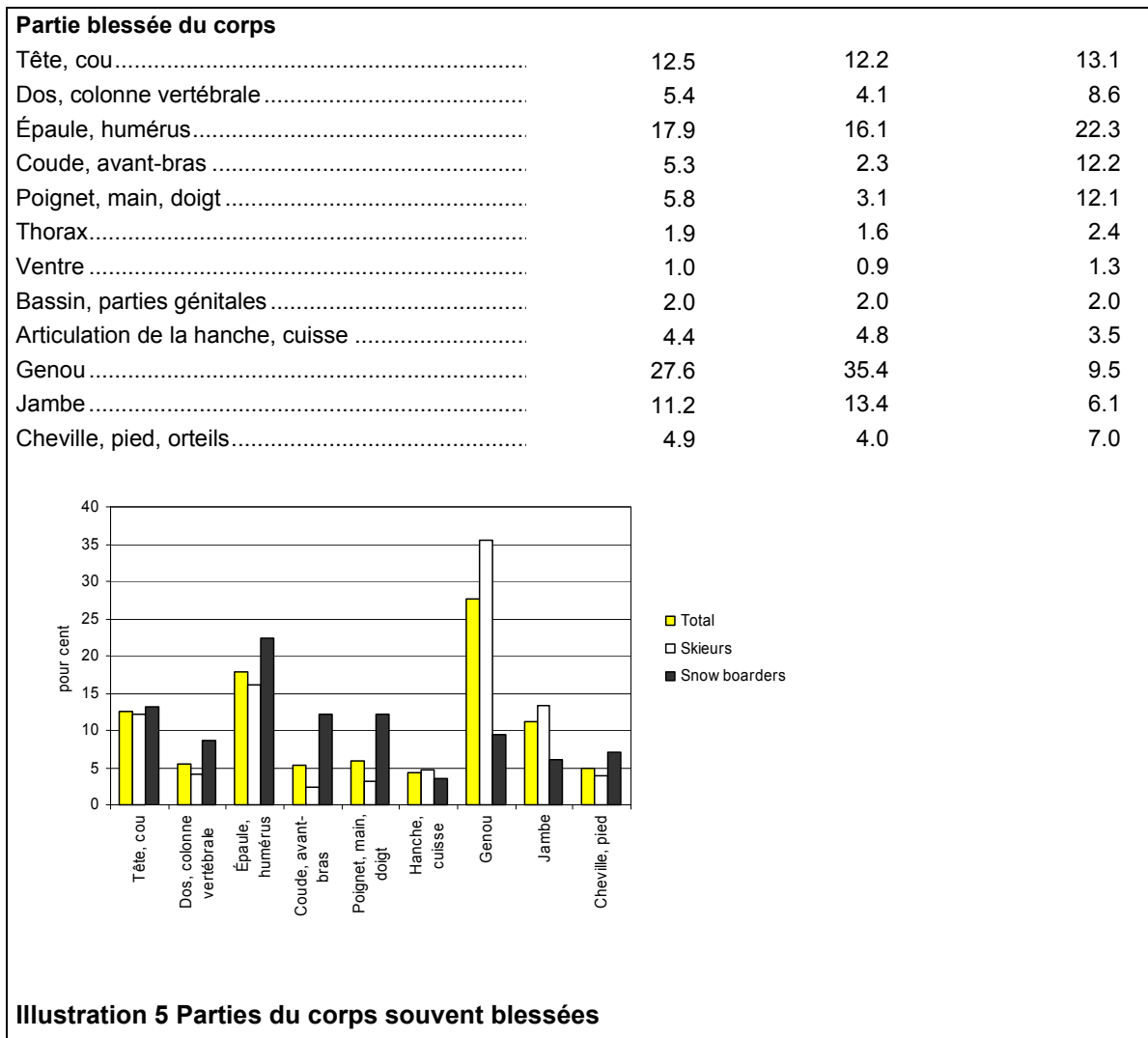




Illustration 6 Parties du corps souvent blessées au ski

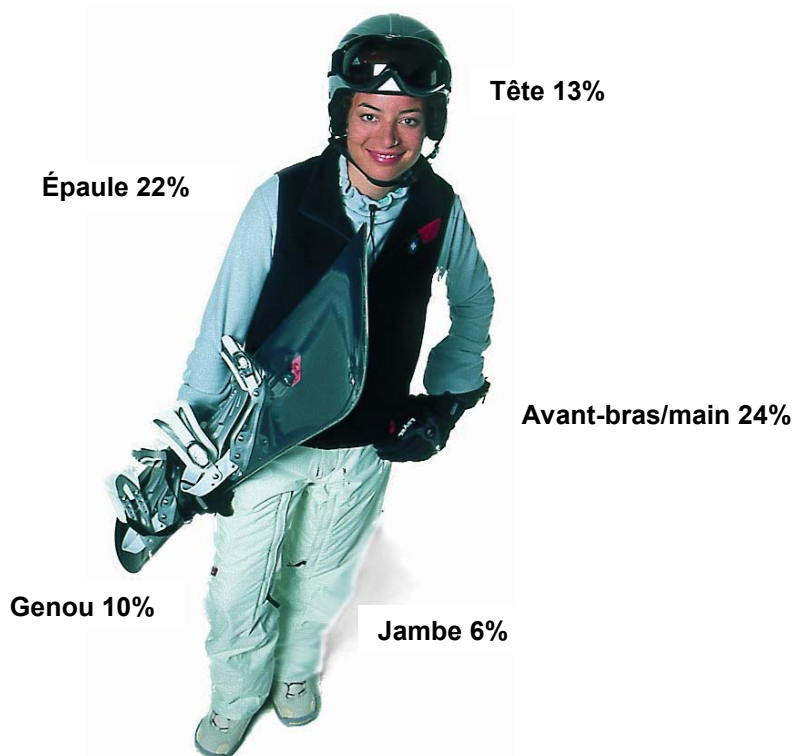
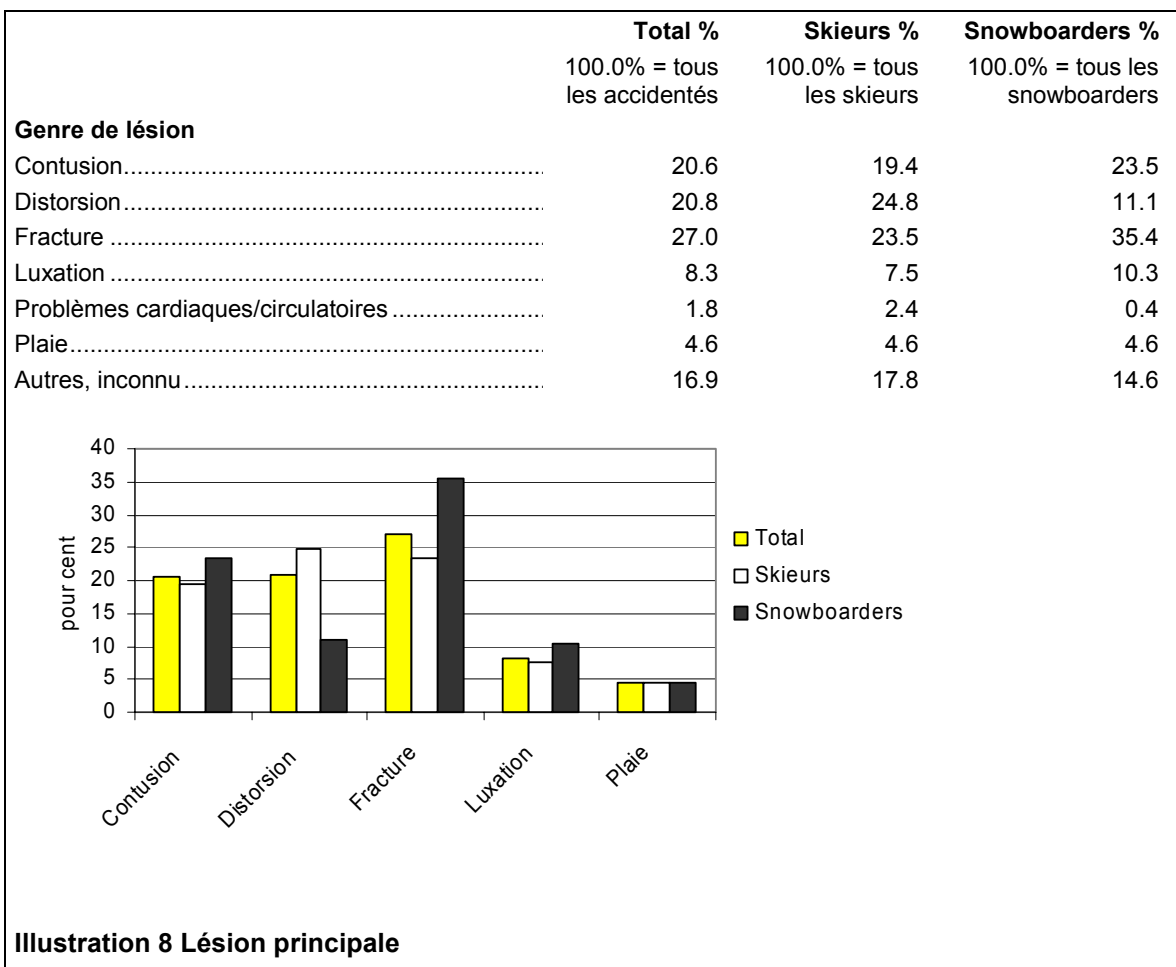


Illustration 7 Parties du corps souvent blessées au snowboard



	Total %	Skieurs %	Snowboarders %
Traitement			
Choix autonome du médecin	6.2	7.3	3.6
Traitement ambulatoire au lieu d'accident	6.2	6.4	5.5
Transport chez le médecin.....	49.4	50.8	46.1
Transport à l'hôpital	38.3	35.5	44.9
Moyen d'évacuation principal			
Luge de sauvetage	52.1	51.7	52.8
Engin de remontée.....	7.6	8.5	5.5
Hélicoptère.....	17.5	18.1	16.0
Motoneige	10.8	11.4	9.6
Autres	12.0	10.3	16.1