

Infortuni non professionali della popolazione svizzera (totale feriti/morti, 2006)

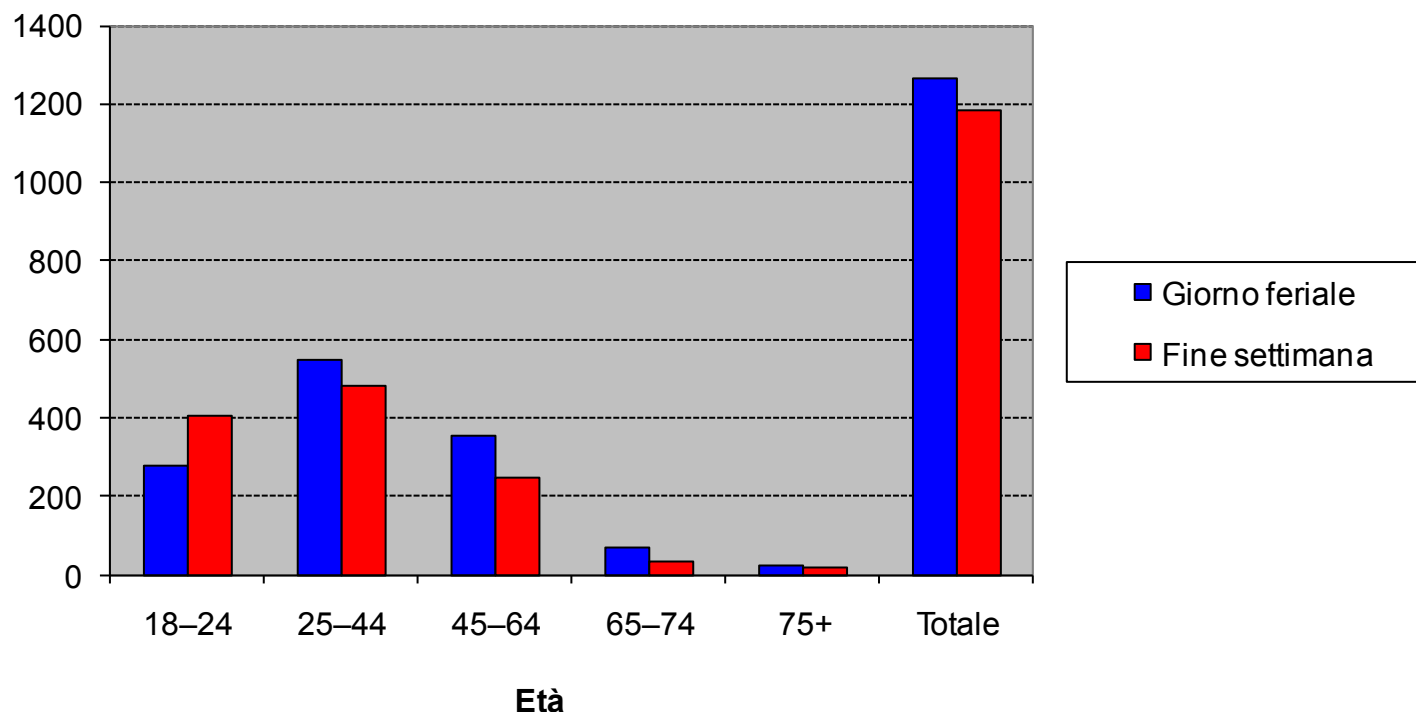
	Feriti	Morti
Circolazione stradale	94 000	370
Sport	299 000	136
Casa e tempo libero	607 000	1 500
Totale	1 000 000	2 006

Consumo di alcol in Svizzera

- Consumo pro capite: 8,5 litri di alcol puro l'anno
- La Svizzera fa parte dei Paesi con il maggior consumo
- Il 20% degli uomini e il 10% delle donne consumano alcol quotidianamente
- Il 17% ca. beve episodicamente troppo alcol (def.: ≥ 4 rispettivamente 5 bicchieri per ogni occasione che si presta ≥ 2 volte al mese)

Fonti: Rehm et al. (2006); Regia federale degli alcool RFA (2006); UST (2003); Spieldenner (2006)

Persone coinvolte in incidenti alcolcorrelati secondo l'età e il giorno settimanale, 2008



Si ipotizza che gli automobilisti giovani tra i 18 e i 24 anni coinvolti in un incidente grave abbiano guidato proporzionalmente più spesso in stato di ebbrezza. In questa fascia d'età gli incidenti alcolcorrelati sono più frequenti il sabato sera che durante i giorni feriali.

Alcol nella circolazione stradale: le conseguenze giuridiche

La legge prevede:

- Le persone che, sotto l'influsso di alcol, stupefacenti o medicinali oppure per altri motivi non hanno le attitudini fisiche o psichiche necessarie per guidare un veicolo, durante questo periodo non sono ritenute idonee alla guida e non devono condurre un veicolo (art. 31, cpv. 2 Legge federale sulla circolazione stradale).
- L'ebbrezza è ritenuta comprovata con un tasso di alcolemia dello 0,5 per mille e più.

Statistica delle revocche della licenza di condurre 2009

	Quantità	in %	Rispetto anno precedente
Totale conducenti interessati	75 000	100%	+1%
Inosservanza limite velocità	35 000	47%	+5%
Ebbrezza (> 0,79 per mille)	17 500	23%	-8%
Disattenzione	9 000	12%	+2.5%

Un errore, molte conseguenze

- Revoca licenza di condurre
- Udienza
- Pena detentiva

- Revoca licenza di condurre
- Udienza
- Pena detentiva

Finanze:

- multe
- spese processuali
- perdite del reddito
- regressi ecc.

- Al posto di lavoro
- Famiglia
 - Amicizie

Alcol e comportamento alla guida

L'alcol pregiudica le seguenti capacità:

- autovalutazione
- valutazione del rischio
- percezione:
 - *campo visivo (ristretto)*
 - *sensibilità all'abbagliamento (più elevata)*
 - *percezione del colore (pregiudicato)*
 - *stima delle distanze (alterato)*
 - *messa a fuoco dell'acuità visiva (rallentata)*
- reazione:
 - *coordinazione dei movimenti*
 - *velocità di reazione*
- Valutazione di situazioni:
 - *previdenza*
 - *capacità di combinazione*

Alcol e comportamento alla guida

- Le alterazioni nel comportamento alla guida sono misurabili a partire dallo 0,3 per mille e possono avere conseguenze giuridiche (p. es. in caso di incidente).
- A partire dallo 0,5 per mille le alterazioni sono palesi, emergono tra tutte le persone e possono avere conseguenze giuridiche (p. es. in caso di controlli della polizia o incidente).

La guida può per esempio essere influenzata nei seguenti modi:

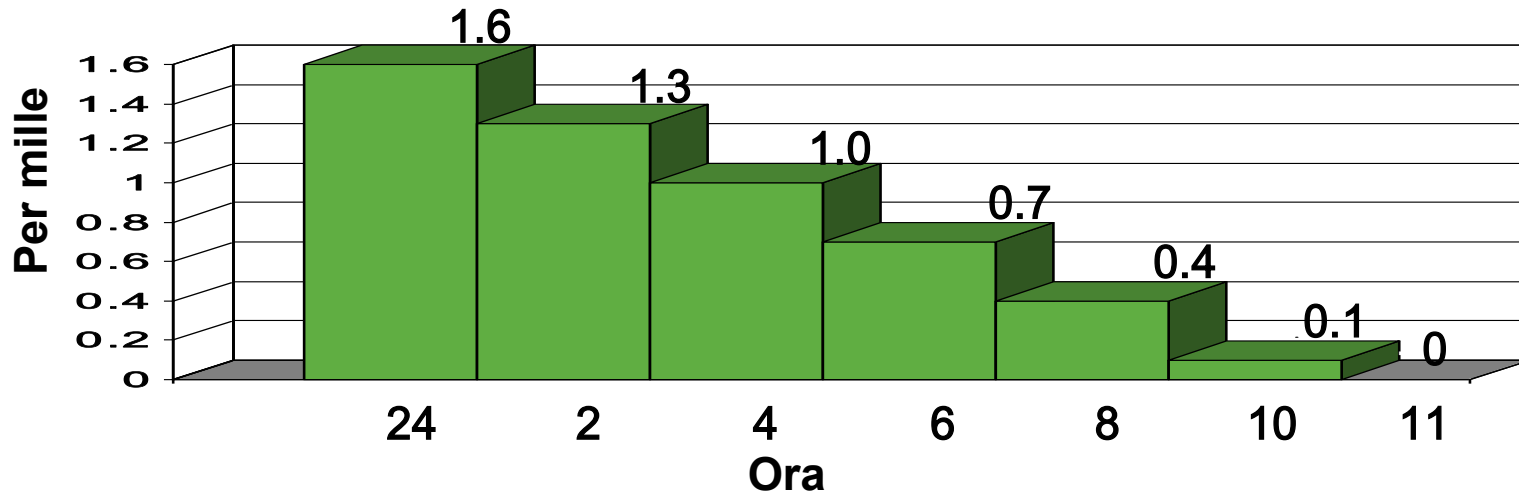
- guida troppo veloce o molto lenta
- guida al centro della strada
- non si riconoscono i pericoli
- inosservanza del codicel della strada

Il problema «alcol residuo»

Domanda

A mezzanotte un uomo aveva un tasso di alcolemia pari a 1,6 per mille. A che ora non avrà più nessun alcol nel sangue?

Risposta



La velocità di smaltimento diverge da persona a persona e da situazione a situazione. Questo esempio presenta il caso ideale.

Lo sapevi che ...

l'assunzione di quantità già minime di alcol riduce le tue capacità di reazione aumentando il rischio d'incidente? Il 14% dei morti e dei feriti gravi sulle strade è vittima di un incidente stradale alcolcorrelato, nei fine settimana addirittura il 25%?

Perciò ...

- come regola generale, se guidi non bere alcolici;
- non assumere in nessun caso alcol in combinazione con medicinali o droghe;
- se non vuoi rinunciare al piacere di bere, utilizza i mezzi pubblici o un tassì o designa una persona che guiderà al ritorno rinunciando all'alcol.